

## Introduction :

La crise sanitaire du COVID a mis en évidence un besoin d'aide et d'accompagnement des résidents et des équipes des EHPAD, des résidences Autonomie (RA) et des résidences Services (RS). Sur la coopération du CHU d'Angers, des CH de Cholet et de Saumur ; une équipe mobile territoriale de gériatrie a vu le jour avec la soutien de l'ARS des Pays De La Loire. L'EMFE a ouvert sa première antenne sur Angers en mai 2021, suivi en novembre de l'antenne Choletaise et enfin l'antenne de Saumuroise en novembre 2023. Nous sommes ainsi à la 2e année de fonctionnement départemental à 3 antennes.

## Mission – Objectifs :

Proposer une expertise gériatrique hors des murs du système hospitalier, pour les personnes âgées de 75 ans et plus, résidant en structure dans le Maine et Loire (49) et présentant un risque de décompensation à court, moyen ou à long terme. Accompagner les équipes médicales et paramédicales dans la prise en soin des résidents notamment par une amélioration des connaissances et compétences dans le champ gérontologique.

## Matériel et méthode :

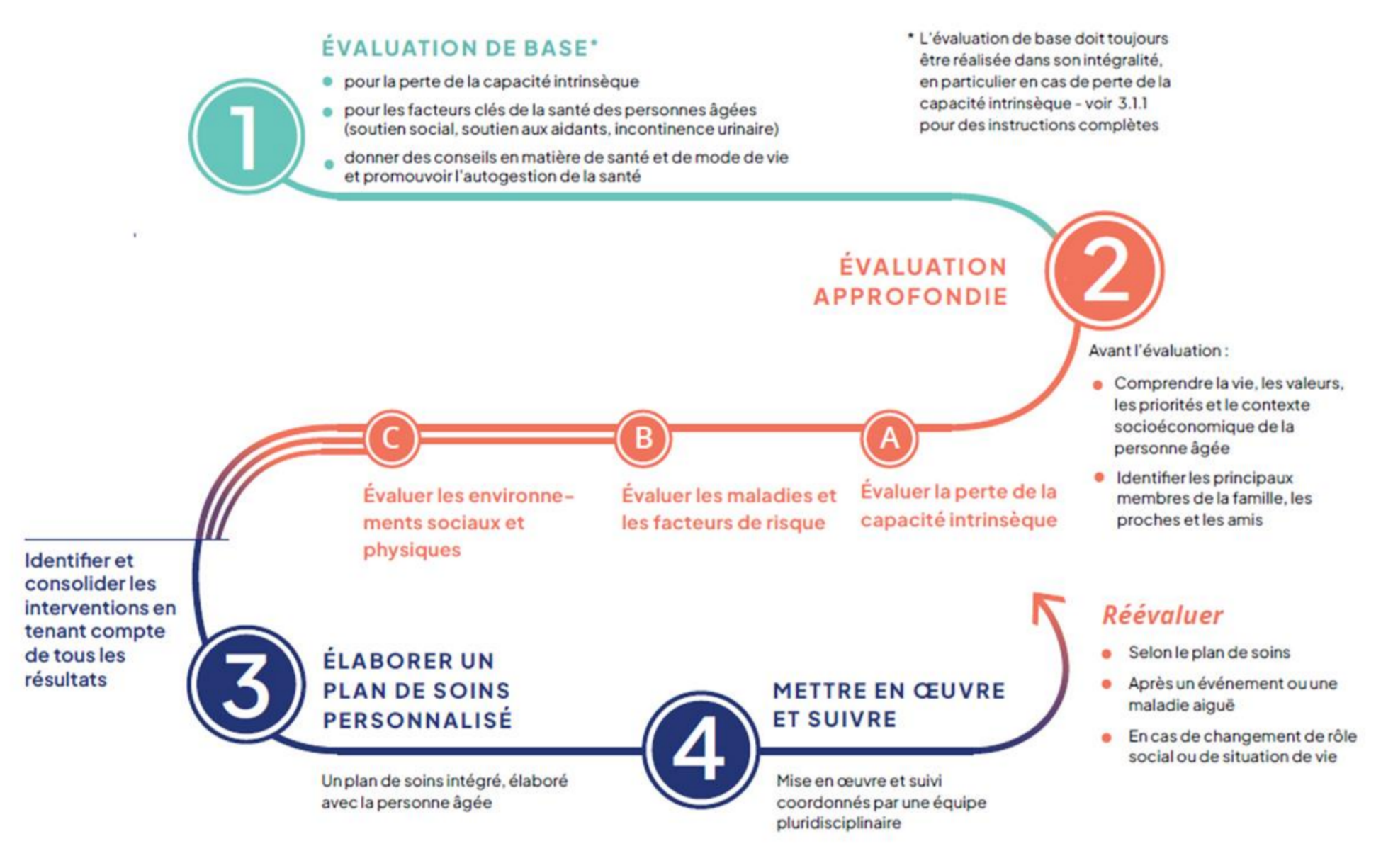
L'activité s'articule autour du programme ICOPE

Cette méthode promut par l'OMS vise à harmoniser les pratiques professionnelles concernant le dépistage et la prise en soins de la fragilité des personnes âgées de plus de 60 ans

Le projet ICOPE comprend 4 étapes



Fig. 1.1 Parcours de soins ICOPE



### Qui peut nous solliciter ?

- Médecin traitant
- Médecin coordonnateur
- Equipe soignante avec accord du médecin traitant ou coordonnateur

### Comment nous solliciter ?

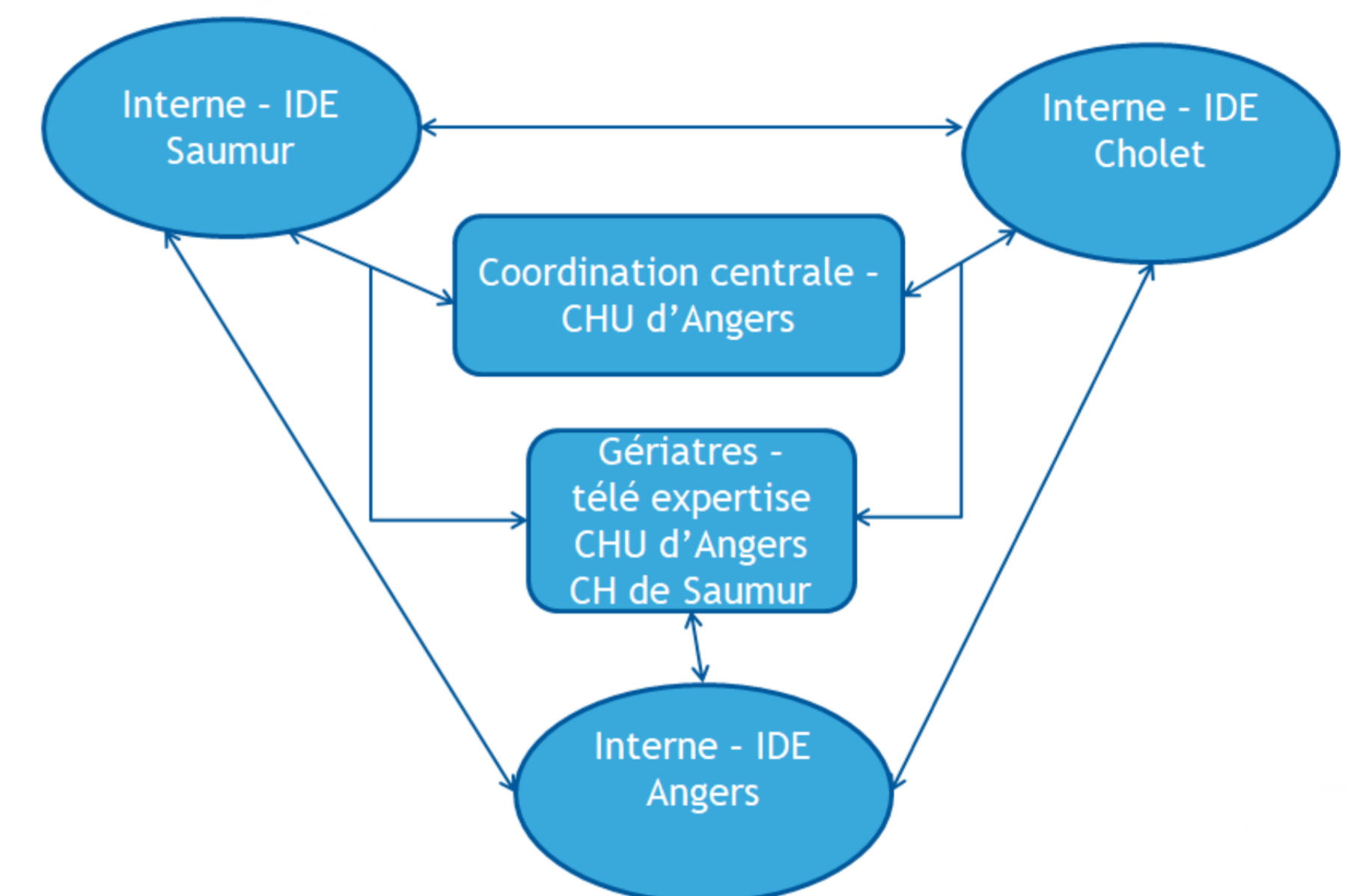
Par téléphone ou par mail sécurisé

Nous intervenons sur l'ensemble du département du Maine et Loire (49) et dans des établissements limitrophes conventionnés.

### L'équipe se compose de :

- De gériatres sur le CHU d'Angers et le CH de Saumur
- 1 infirmier coordinateur au CHU d'Angers
- 3 équipes composées chacune d'un interne en médecine générale et d'une infirmière
- 1 secrétaire médicale au CHU d'Angers

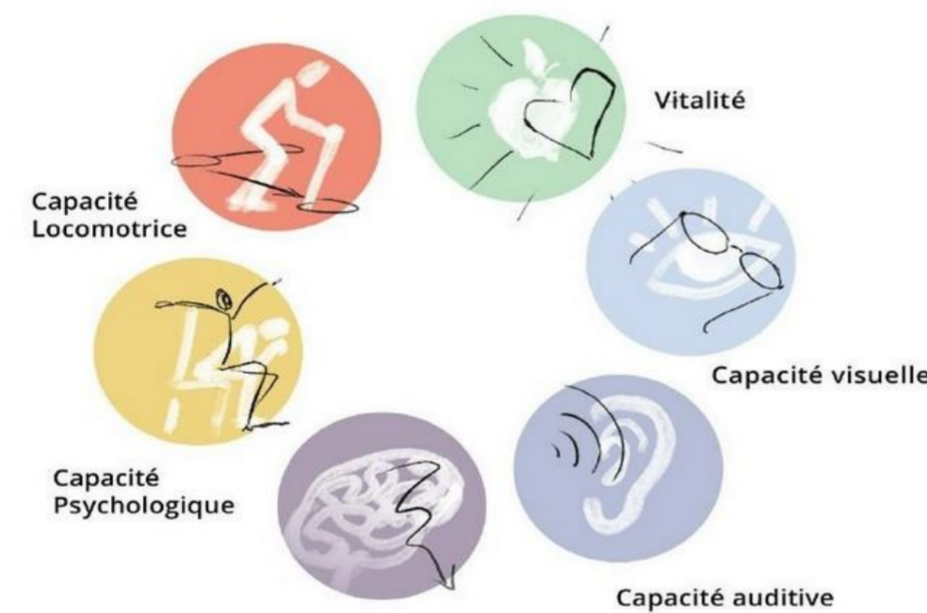
### L'organisation interne de l'équipe :



### Pourquoi et quand nous solliciter ?

Lorsque 3 fragilités ou plus sont dépistées par l'équipe soignante via l'outil ICOPE Step 1 dans le champ de :

- La mobilité
- La mémoire
- Le sensoriel
- L'état nutritionnel
- L'humeur



Et/ou lors d'une entrée en institution ou retour d'hospitalisation

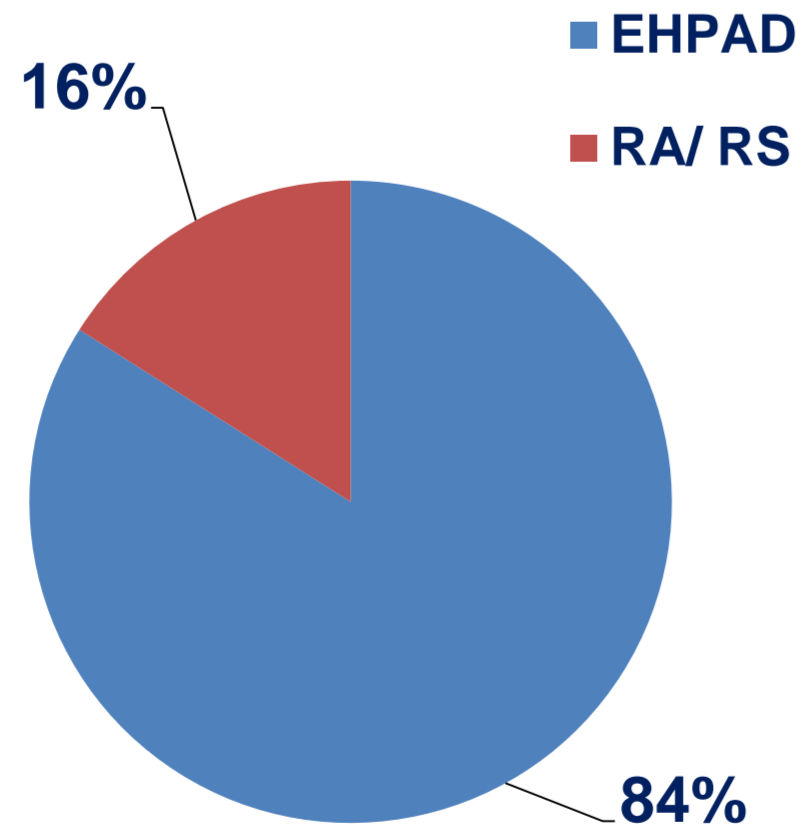
## Résultats – Activité 2025 :

### Caractéristiques des personnes évaluées

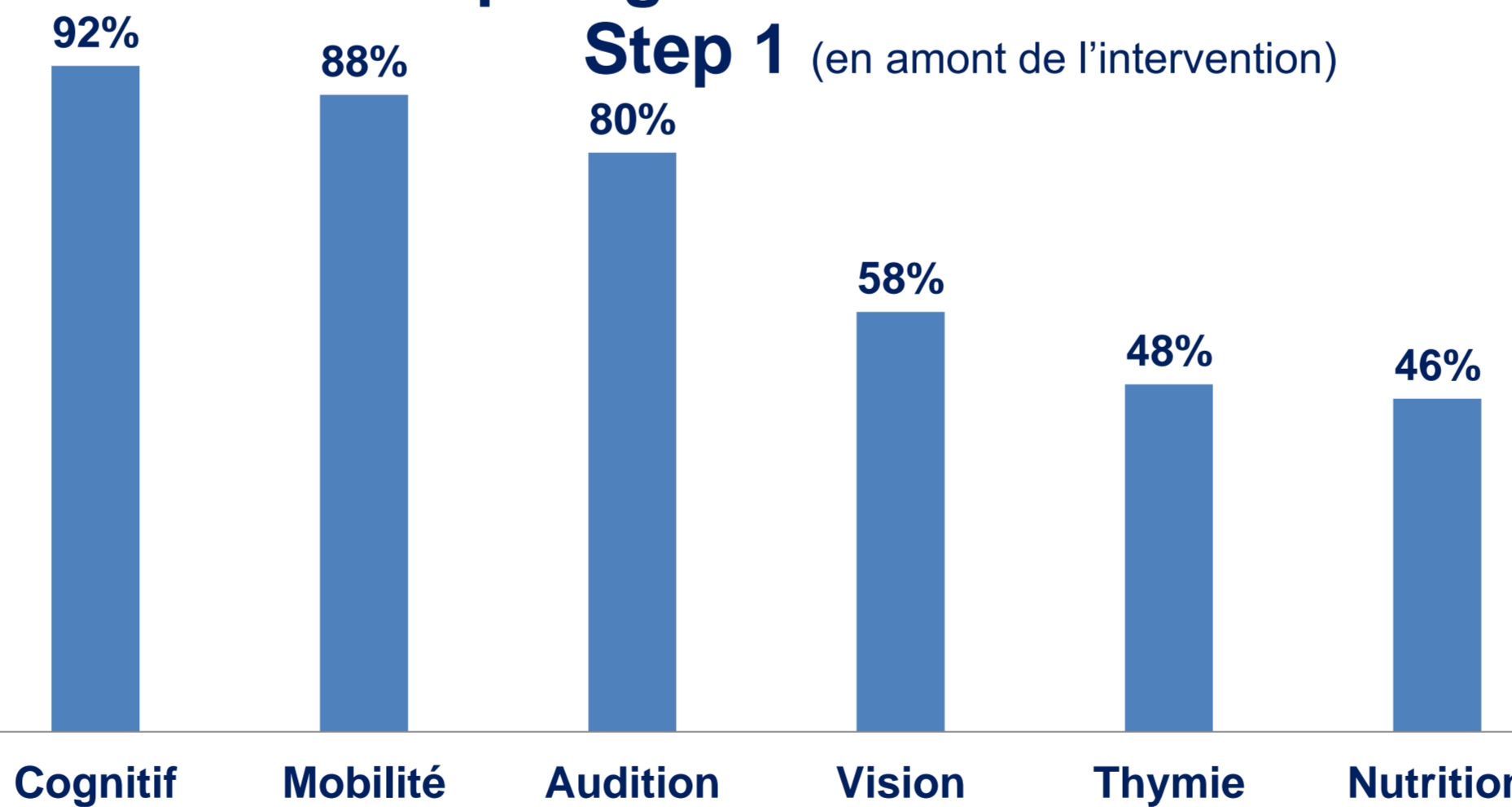
713 évaluations en 2025

L'âge moyen est de 88 ans et 1 mois

67% des personnes évaluées sont des femmes



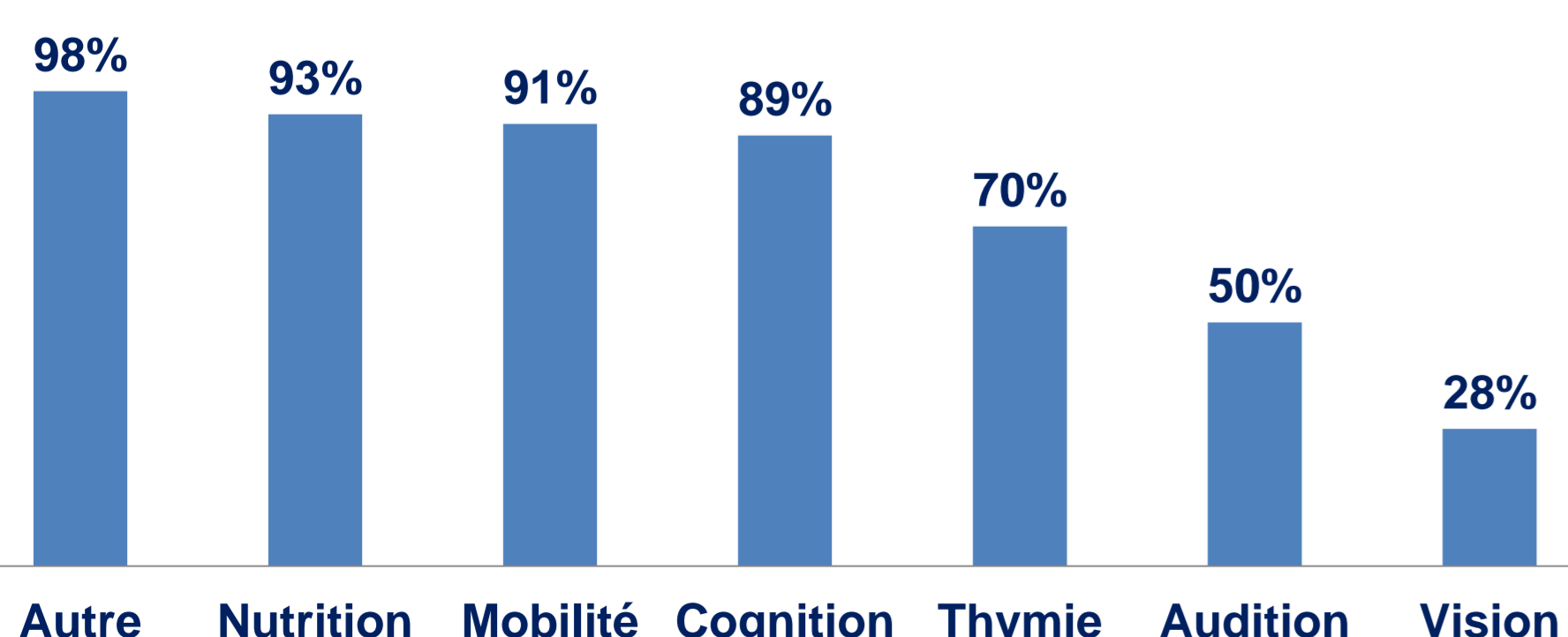
### Repérage des anomalies à l'ICOPE



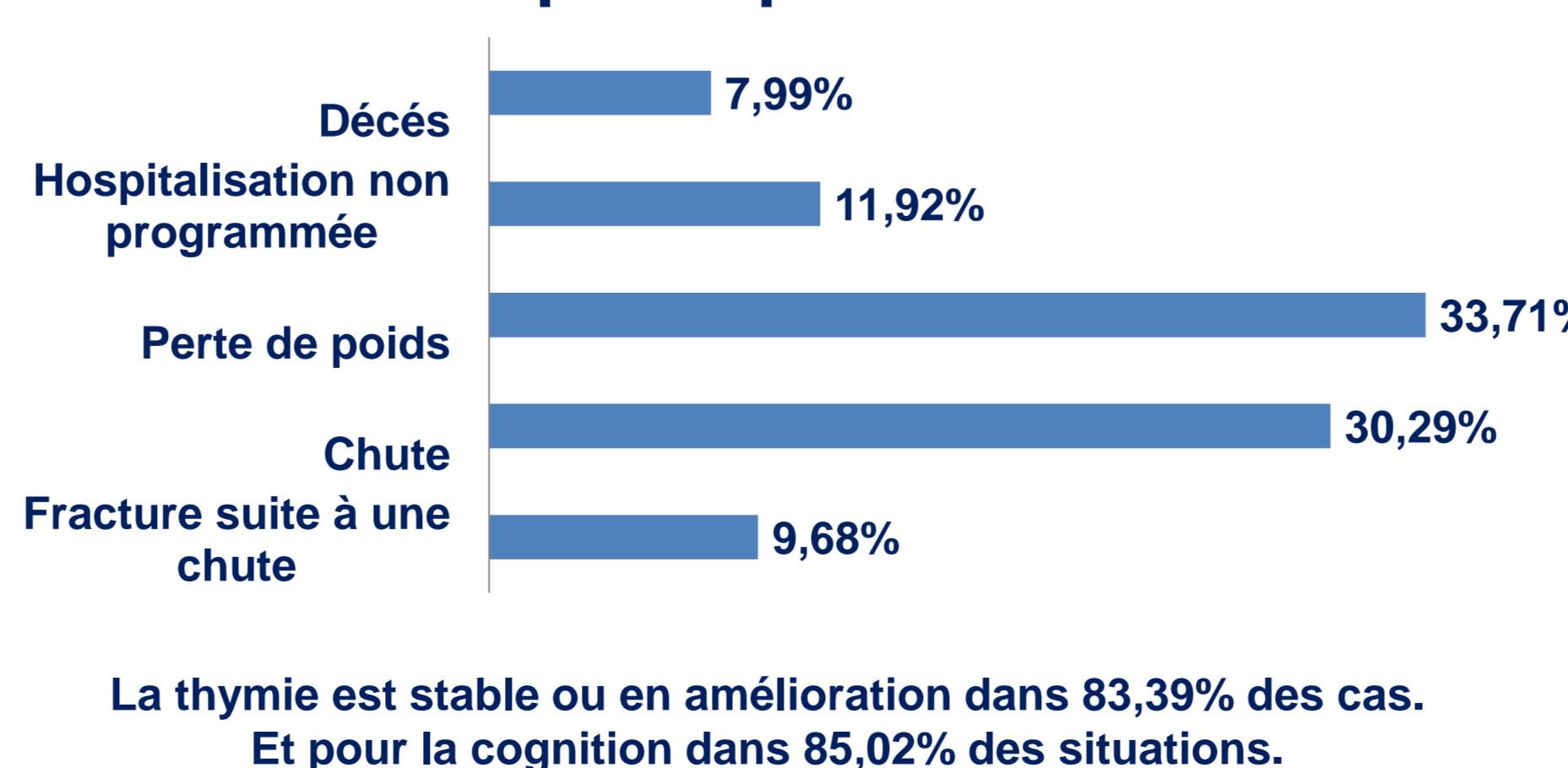
### ICOPE Step 2 : quelques résultats des évaluations standardisées

	Moy.	± E.T
Nb de médicaments/J	8,0	3,7
Score IADL (/4)	0,4	0,8
Score ADL (/6)	2,7	1,8
Score Braden (/30)	15,7	4,0
Score MMSE (/30)	15,3	7,3

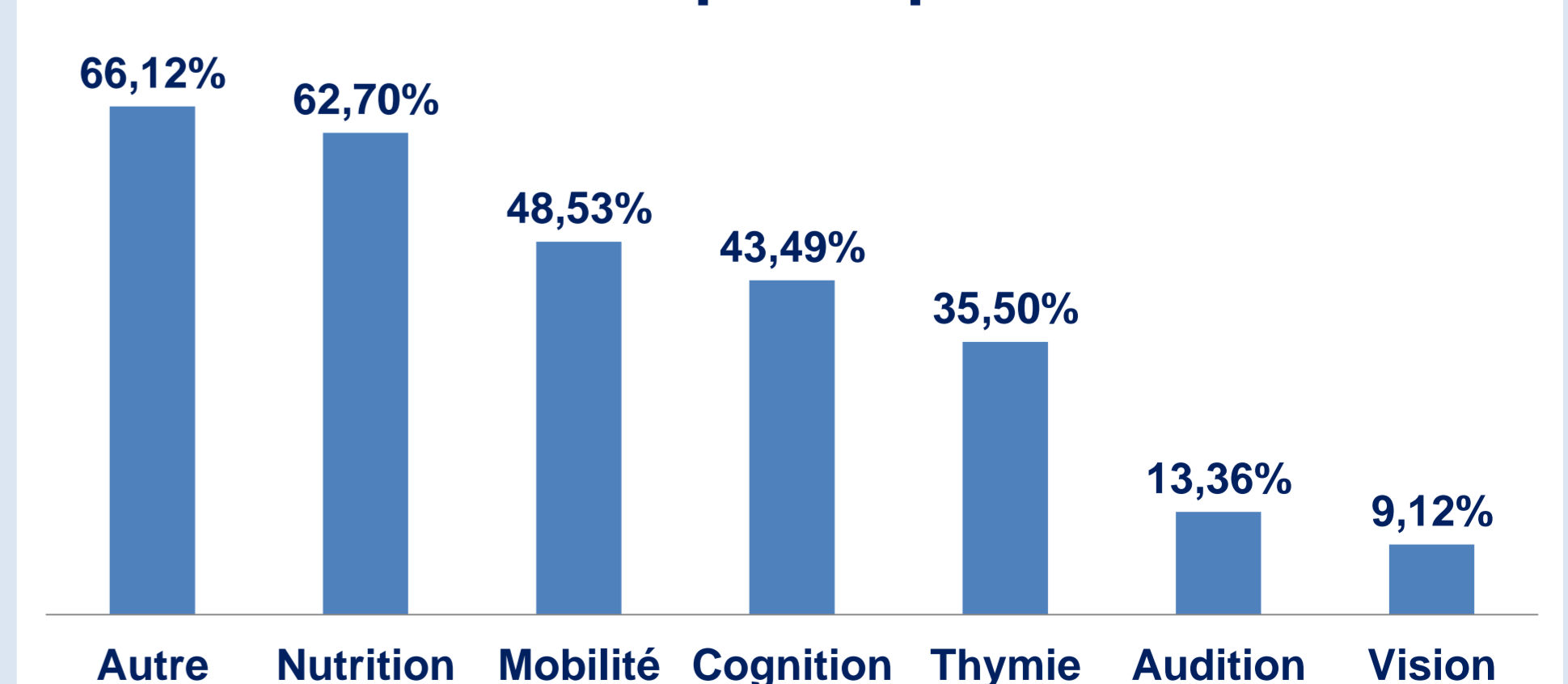
### ICOPE Step 3 : préconisations de prise en charge par capacité



### Suivi téléphonique à 8 semaines



### Préconisations faites lors du suivi téléphonique



## Conclusion :

L'EMFE permet d'apporter une expertise gériatrique au plus près des résidents fragiles. Son déploiement échelonné depuis 2021 a permis de monter progressivement le nombre et l'impact de ses interventions sur le département du Maine et Loire. Fort de cette dynamique départementale et soutenu par l'ARS, une Equipe Mobile Fragilité intervenant au domicile a ouvert en Mai 2026. Conflit d'intérêt: aucun