

Une conséquence de chute inattendue : à propos d'un cas

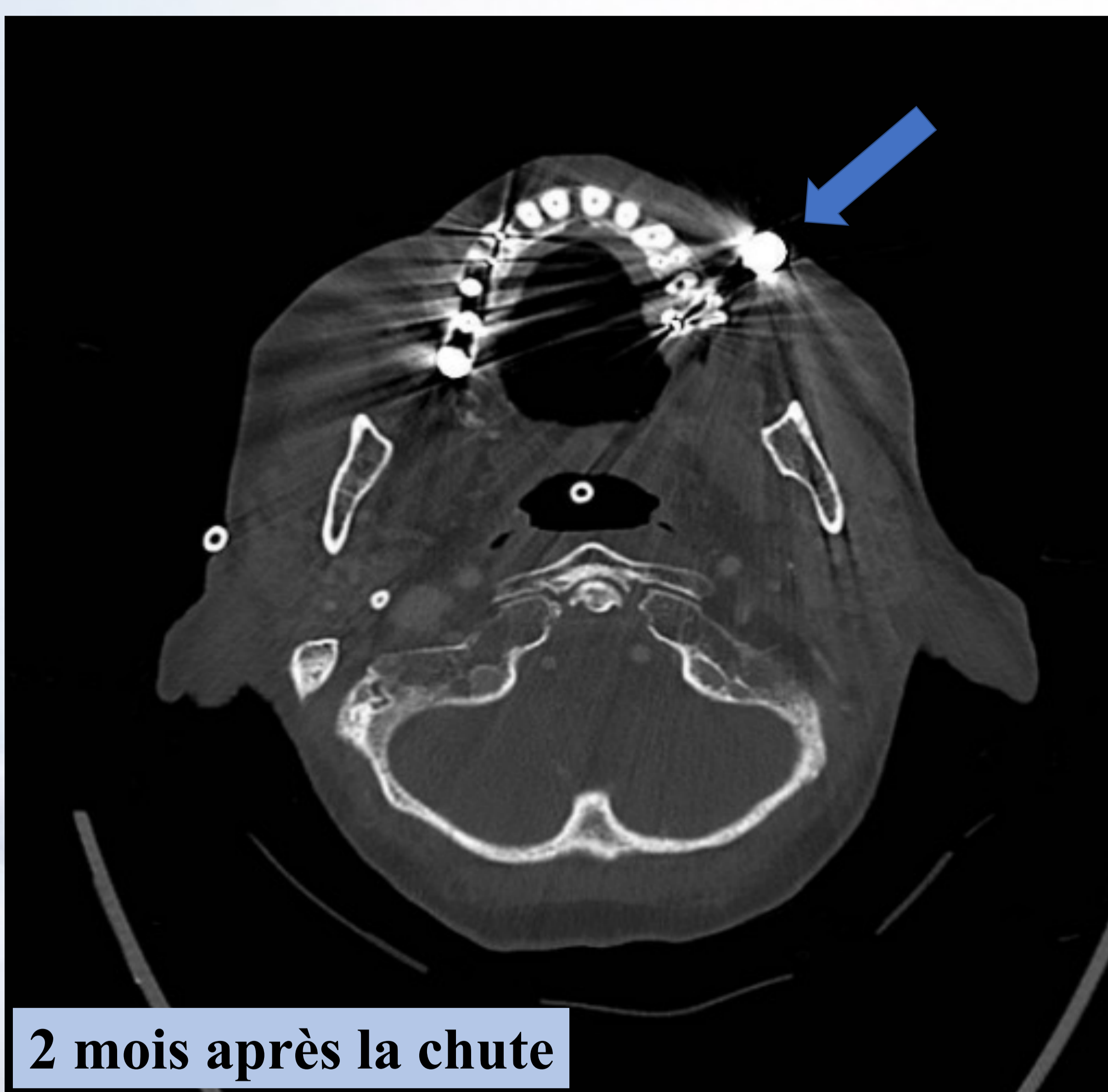
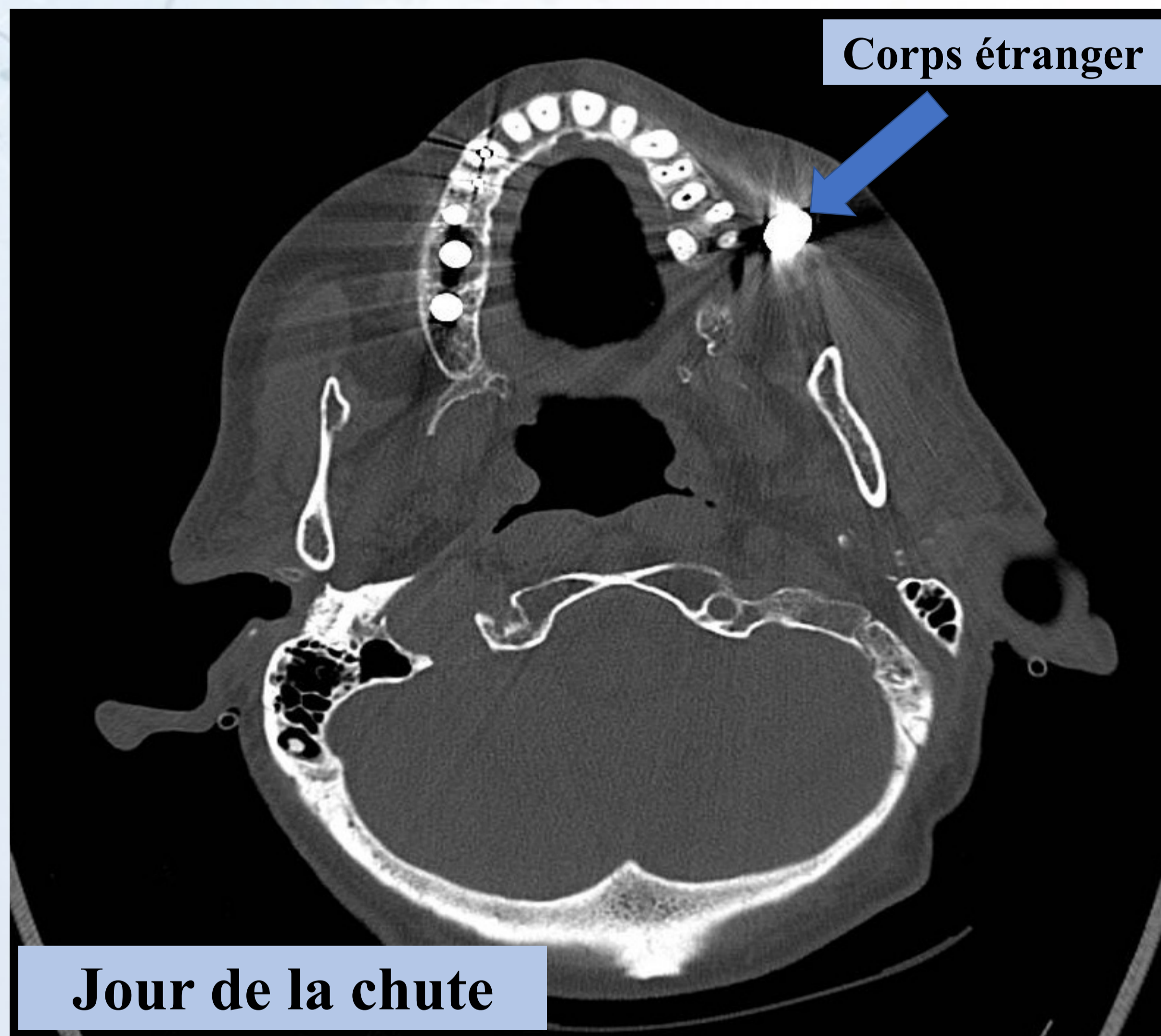


L.Braibant; M.coulongeat; N.Dobigny ; S.Balcon

INTRODUCTION

Les **chutes** = cause majeure de morbidité chez les personnes âgées.

Les conséquences **immédiates** sont bien connues, certaines complications plus **discrètes** peuvent passer inaperçues, c'est le cas dans cette présentation.



CAS CLINIQUE

Patiente de 78 ans

Histoire : Passage aux urgences du CHU d'Orléans pour une **chute sévère** dans les escaliers de son domicile.

Antécédents : **sclérodermie** associée à un syndrome de Sjögren, une hypothyroïdie et des antécédents psychiatriques avec un syndrome dépressif majeur

Bilan initial : **Fractures vertébrales** T1 et T2 instables, sans indication chirurgicale.

CHRONOLOGIE:

- Surveillance en unité de soins continus chirurgicaux pendant 2 mois
- Transfert dans le service de soins médicaux et de réadaptation gériatriques du CHU d'Orléans.
- M-2 post-chute : apparition d'une **tuméfaction** d'1 cm jugale gauche
- M-2 + 2 semaines : une fistulisation avec un écoulement purulent.

Hypothèse initiale = kyste infecté

Après nettoyage du pus, extraction d'un corps étranger.

=> **Il s'agissait en réalité d'un implant dentaire !**

DISCUSSION

Les corps étrangers encastrés de manière occulte après une chute sont rares. Ce cas illustre une complication atypique par **migration spontanée** du corps étranger à travers les tissus mous jusqu'à l'émergence cutanée.

Particularités du sujet âgé :

- Peau plus fine
- Signes inflammatoires plus discrets
- Douleur peu spécifique

Etat bucco-dentaire :

- Retentissement du vieillissement sur les tissus bucco-faciaux (dystrophie ..)
- Fragilité des différentes structures
- Pathologies associées (dénutrition, sclérodermie...)

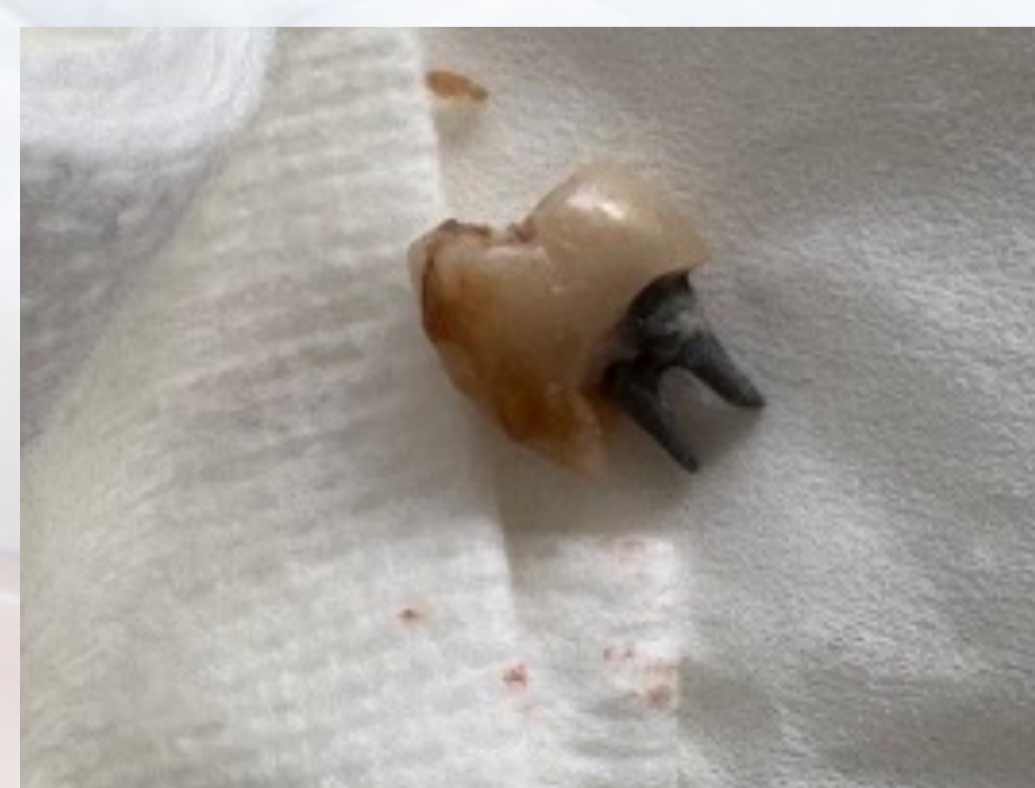
Aspect après évacuation de la coque de pus



TAKE HOME MESSAGE

- ✓ Penser aux complications de chute retardées et atypiques
- ✓ Répertoire les appareillages
- ✓ Fragilités cutanées avec le vieillissement
- ✓ Etre systématique sur l'état bucco-dentaire
- ✓ Augmentation de l'édentement chez le sujet âgé ++

Implant dentaire après son extraction



BIBLIOGRAPHIE

- 1.Revol P. et al. Stomatologie gériatrique
- 2.Folliguet M. Prévention bucco-dentaire du sujet âgé
3. Vincent C. et al. Manifestations buccales de la sclérodermie