



57^è 
Société de Geriatrie
de l'Ouest et du Centre

Journées
de FORMATION et de RECHERCHE
de **GÉRONTOLOGIE**
de l'Ouest et du Centre

Chasse à la polymédication et
aux médicaments inappropriés
en TELéconsultations
d'OncoGériatrie (TELOG) en
hôpital de jour (HDJ).

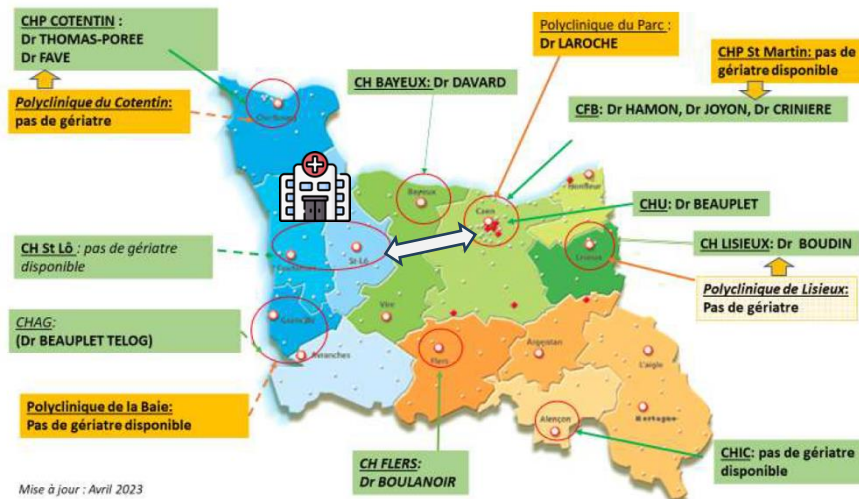
Dr Mickaël BERTHO, Pharmacien
CH Mémorial, Saint-Lô



TELOG, qu'est ce que c'est ?

• TELéconsultations d'OncoGériatrie

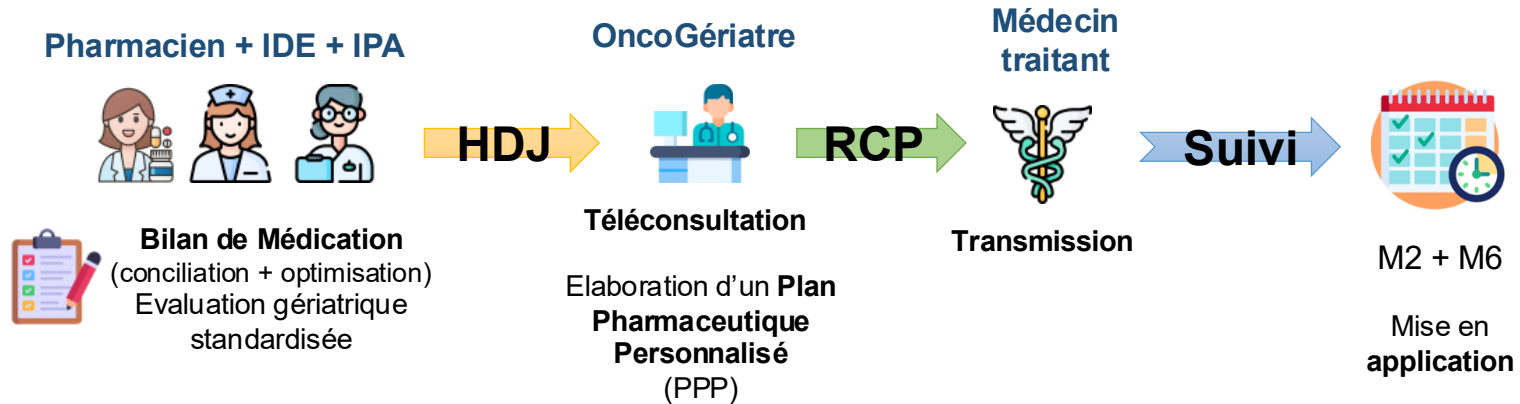
- Apporter une compétence d'oncogériatrie dans notre GHT
- au plus près de la patientèle, pour réduire les déplacements et les contraintes
- format GHS taux plein (≥ 4 interv)





Couplé au programme OPTIMEDOC

- Projet pharmaceutique « Optimisation des prescriptions médicamenteuses dans le parcours de soins de la personne âgée »





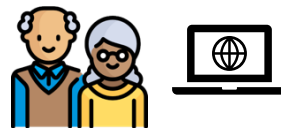
Organisation en place



Oncologue ou
médecin hospitalier



IDE, IPA,
Pharmacien



Toute l'équipe



Pharmacien +/- IPA

Jours ou semaines
précédents

J-4 à J-1

HDJ

Jour J ou
suivants

- **Demande d'avis**
oncogériatrique

- **Préparation du dossier**
- Lecture dossier
- Programmation
intervenants tiers
- **Début conciliation +
optimisation**

- | <u>Matin</u> | <u>A-M</u> |
|---|--|
| - Evaluation
gériatrique | - Consultation
visio oncoG |
| - Fin concilia^o
(entretien) | - Envoi CR au MT |
| - Fin
optimisation | - Envoi PPP mail
sécurisé au MT |

- **Transmissions**
- **RCP Optimedoc avec
MT**
- Rappel autres
professionnels d'aval



Objectifs



- Evaluer l'acceptation des propositions médicamenteuses par le médecin traitant
- Pérennité dans le temps (=suivis)
- Impact sur la polymédication et le nombre de Médicaments Potentiellement Inappropriés (MPI) prescrits.
 - Nature des optimisations
 - Classes médicamenteuses concernées

Méthodes



- **Etude rétrospective sur dossier** des patients inclus du 19/11/24 au 30/11/25.
- **Identification des MPI** par les référentiels usuels (REMEDI[e]S, STOPP/START) et analyse des situations à risque.



Résultats

• Population

- 24 patients : 11 ♂, 13 ♀
- Âge moyen = 84 ans [79-89]
- Nombre moyen de médicaments = 11 [7-15]

• Optimisations médicamenteuses

- 100 % RCP conclues
- Taux d'acceptation général = **95,5 %**

• Classes médicamenteuses (ATC)

- Analgésiques (22)
- Psycholeptiques (17)
- Vaccins (15)
- Antianémiantes (14)
- Vitamines (14)



Résultats

• Détails des optimisations validées avec MT

RCP	Ajouts	Arrêts	Modification posologie	Autre
Nombre	68	60	36	12
Patients concernés (/24)	21	23	17	8
Acceptation	98,5 %	93,3 %	98,5 %	91,7 %
Principaux médicaments concernés	Colécalciférol (11) Vaccin pneumocoque (10) Fer IV (6) Morphine (4)	Pantoprazole (5) Tramadol (3) Oxazépam (3) Atorvastatine (3)	Paracétamol (5) Zopiclone (3) Insuline glargine (3)	<i>Pas de tendance</i>



Résultats

- Suivis à 2 et 6 mois (propositions validées avec MT)

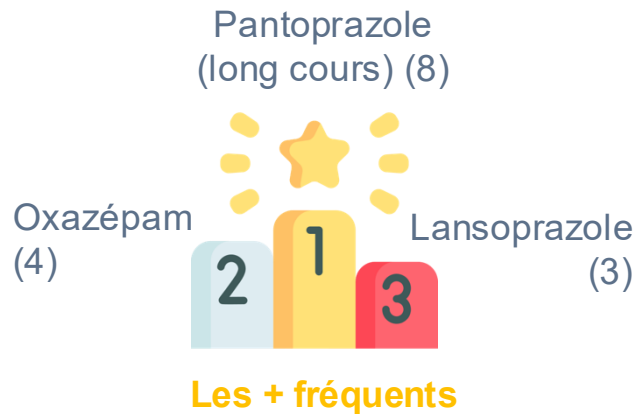
Suivis	M + 2			M + 6		
Réalisés	23 (96%) // 1 DC			16 (67%) // 6 DC + 2 NR		
Optimisations	Nombre	Réalisées	Taux	Nombre	Réalisées	Taux
Global	159	114	71,7 %	119	84	70,6 %
Ajout	66	42	63,6 %	48	33	68,6 %
Arrêt	49	41	83,7 %	41	29	70,7 %
Modif° poso	34	21	61,8 %	27	19	70,4%
<i>Autre</i>	10	10	100 %	3	3	100 %



Résultats

• Focus sur les MPI

- 28 molécules identifiées
- Avant RCP = 50 MPI
 - 18,9% des médicaments prescrits
- Après RCP = 27 MPI
 - 9,9% des médicaments prescrits
- $p < 0,001$





Discussion - conclusion

• RCP avec le médecin traitant

- Optimisations très largement acceptées (>95%)
 - Point de vue binôme oncogériatre + pharmacien
- Arrêts principalement de MPI
- Ajouts en lien avec carences et optimisation PEC (vaccins..)
 - -> pas de réduction de la polymédication globale
- Modifications posologie psychotropes et antalgiques

• Suivis perdurent dans le temps

- Incertain au regard de l'évolutivité des patients
- Attention au recyclage d'anciennes ordonnances !



Discussion - conclusion

- Fort impact sur les MPI
 - L'optimisation médicamenteuse est un **levier efficace** pour réduire les MPI, encore trop souvent prescrits au long cours et sans justification associée.
- Perspectives
 - Réinternalisation de la compétence OncoGériatrique
 - Augmentation de la file active

Voire style est à jour et voire traitement ?

Ma vie évolue, mon traitement aussi !

Pour ma santé

Mon traitement est régulièrement réévalué

Avec les professionnels de santé

omed-t OMeDT omed-t Avec le soutien de ars ars ars