



57<sup>è</sup>   
Société de Gerontologie  
de l'Ouest et du Centre

Journées  
de FORMATION et de RECHERCHE  
de **GÉRONTOLOGIE**  
de l'Ouest et du Centre

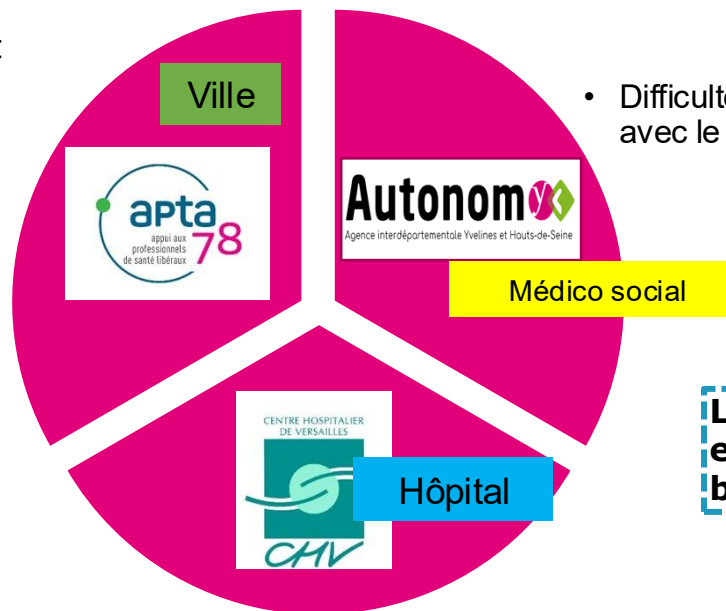
Le SPPAD (Sécurisation du  
Parcours de la Personne  
Agée à Domicile)

*Mme Déborah Furtak*

*Directrice de l'APTA78 (Association d'appui au  
professionnels de santé libéraux)*



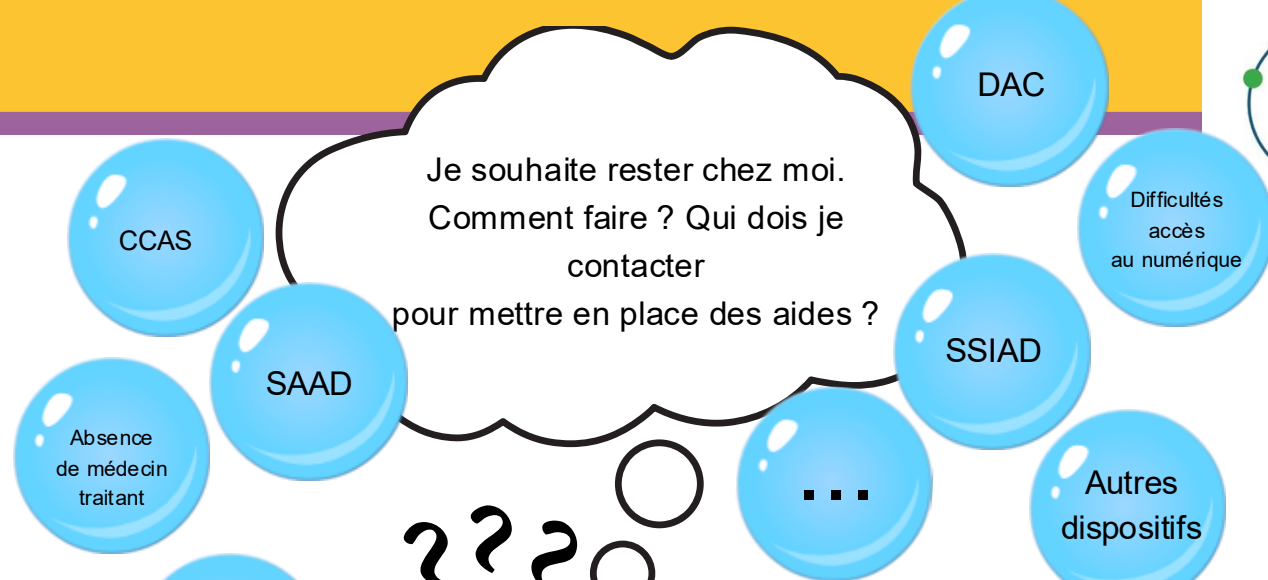
- Difficultés dans la coordination des aides sanitaires et sociales
- Identification d'un numéro unique
- Gain de temps de soin



- Difficulté à faire la passerelle avec le sanitaire

**Le SPPAD : Un projet unique et structurant en réponse aux besoins croisés identifiés**

- + 50 000 appels annuels au centre 15
- Nombreux passages aux urgences
- Difficultés retour à domicile

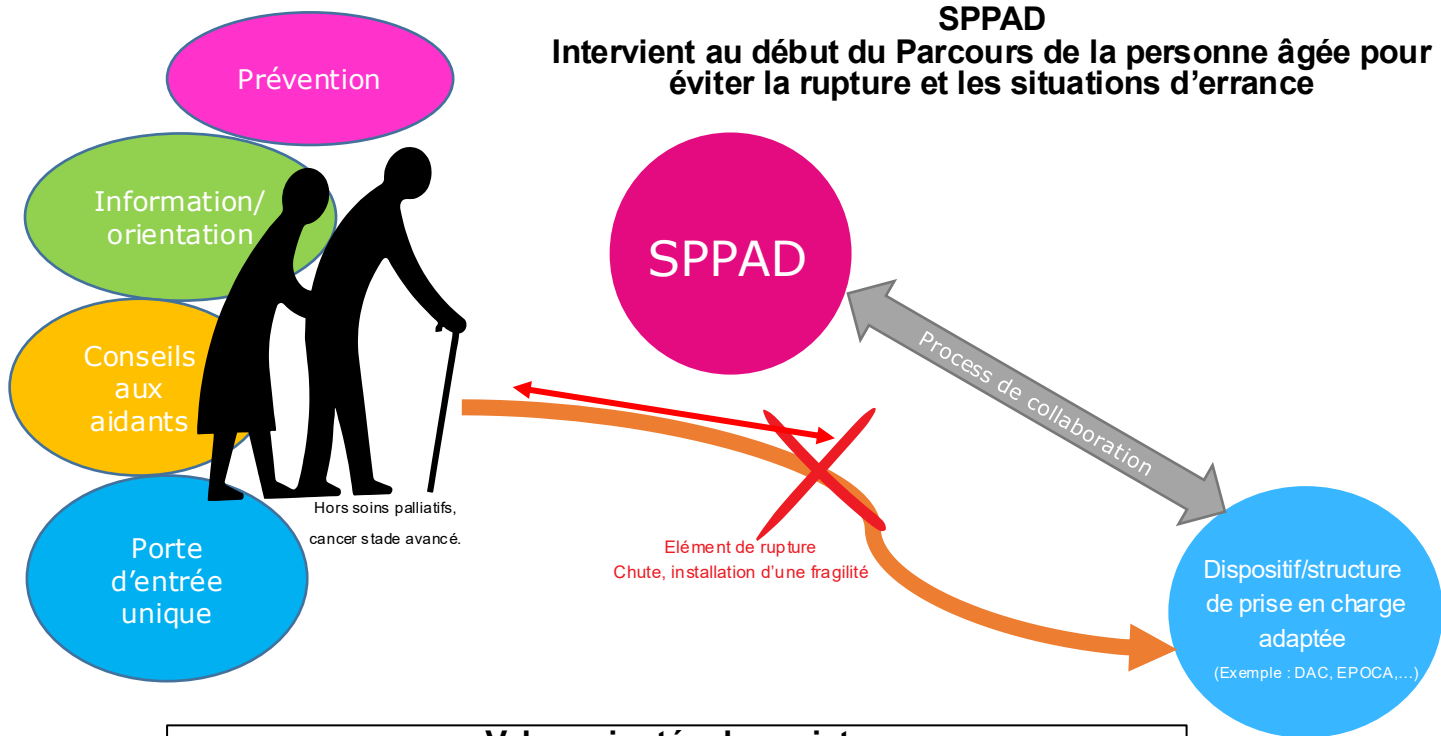


**125 patients suivis  
entre juillet 2023 et  
juin 2024**



### Constats expérimentation SPPAD :

- **Méconnaissance** des structures et aides existantes
  - Délais entre prise d'informations et passage à l'action : **Situation de latence** avant dégradation
- **Découragement et abandon** des démarches
- **Epuisement** des aidants

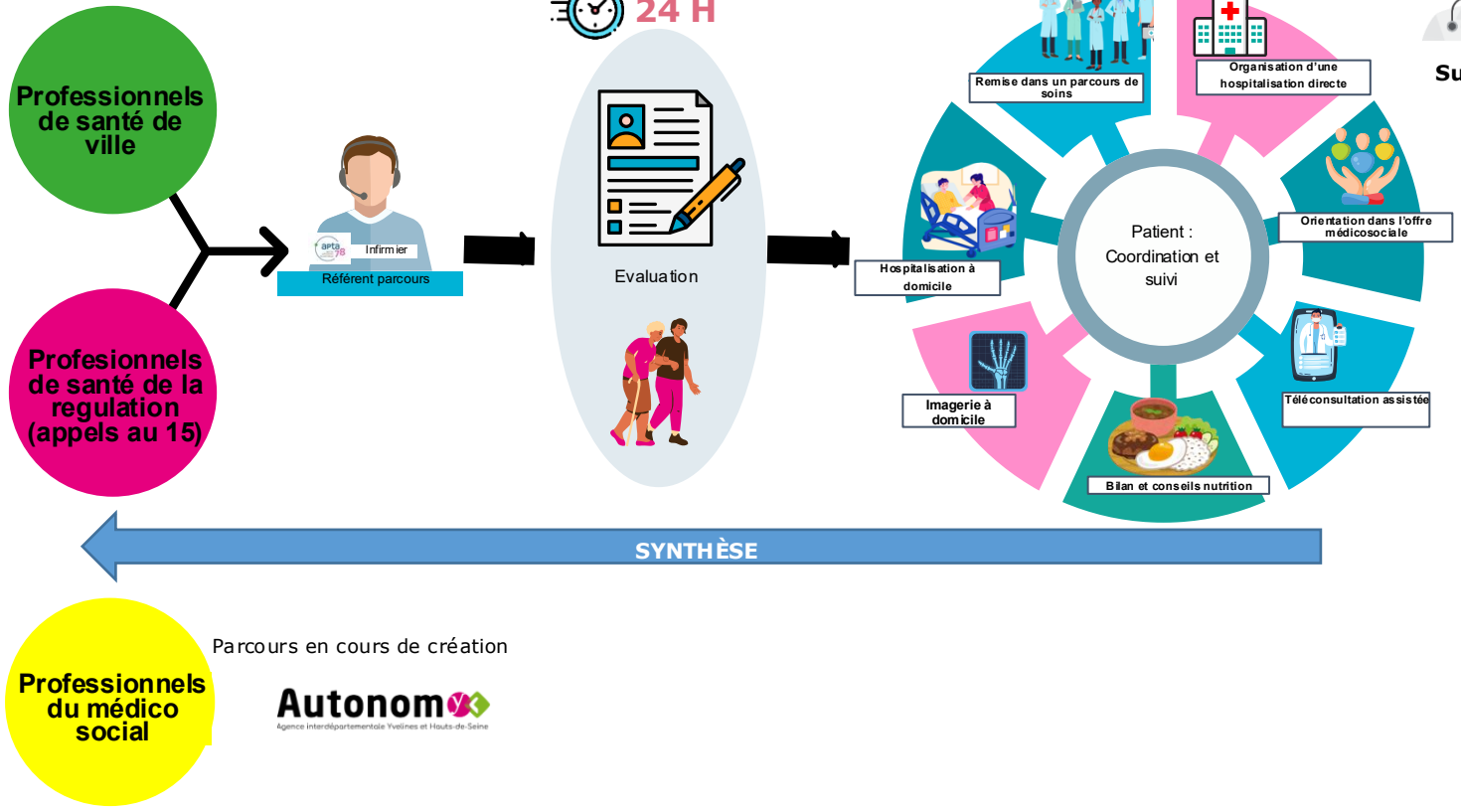


**SPPAD**  
Intervient au début du Parcours de la personne âgée pour éviter la rupture et les situations d'errance

**Valeur ajoutée du projet :**  
Evaluation - Préconisation - Mise en œuvre du parcours et assurance de l'effectivité  
Réactivité du dispositif



Supervision médicale

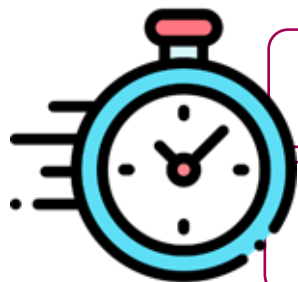




603 patients  
(197 ♂ / 406 ♀)

Age moyen  
**85 ans**

- **332 Ville**
- **239 Régulation**
- **32 Médico social**

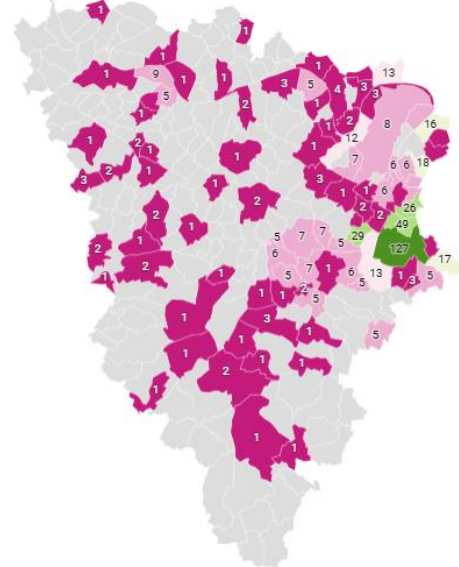
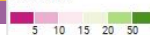


Délai entre transmission du  
dossier-1<sup>er</sup> rappel IRP :  
Moyenne 2026 : **1 h15mins**

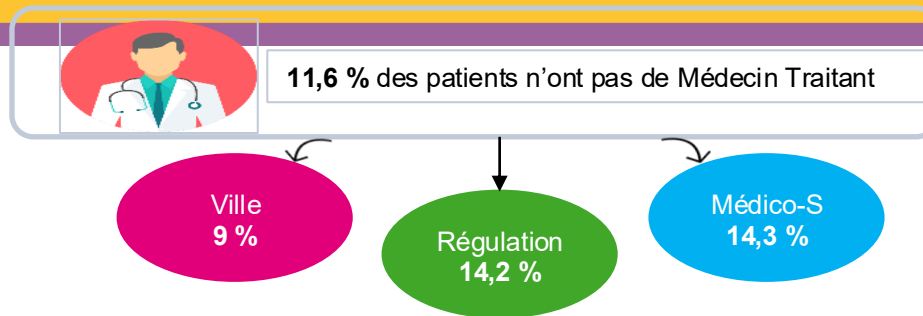
Durée moyenne de prise en  
charge 2026: **7 jours**

### Lieu d'habitation des patients pris en charge par le SPPAD

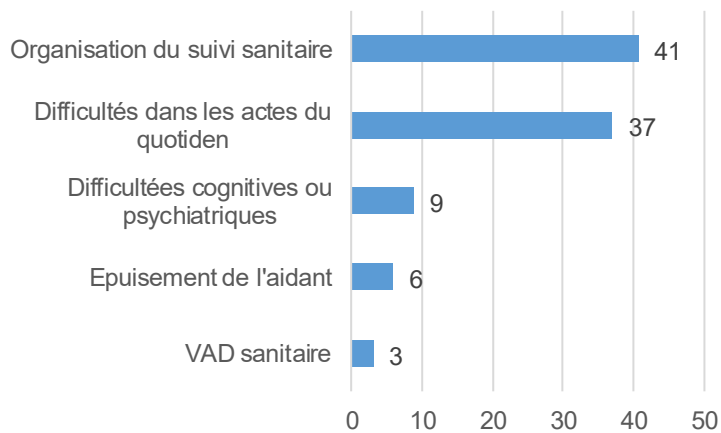
mars 2026



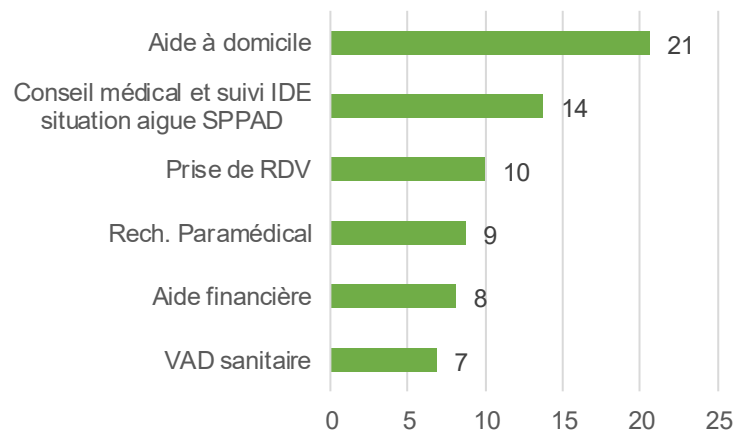
**93 %**  
non recours à une  
hospitalisation NP



### Motifs d'adressages 2026 en %



### Actions SPPAD 2026 en %





« Je ne suis pas à côté de chez mes parents et j'ai été plutôt agréablement surprise d'avoir ce genre de dispositif pour moi et mes parents, vraiment belle découverte, je suis moins stressé et je culpabilise moins. »

« Bénéficier d'aides en peu de temps, c'est très efficace, avec un suivi contrôlé. C'est très sécurisant pour moi et ma mère ! »

« Bah écoutez, ça a été un soutien, parce qu'au bout d'un moment on ne sait plus trop quoi faire. C'est bénéfique d'être accompagné ! »

« Aide précieuse dans l'aide des médecins traitant. Dégage du temps pour faire autre chose »

**5 répondants**

« Support et soutien pour aider les patients dans leurs démarches administratives & sociales alors qu'ils sont dans une situation difficile et stressante »

**100% de satisfaction concernant les bénéfices sur la pratique professionnelle**



« Soutien à notre pratique / Décharge du temps pour la pratique médicale »

« Rapidité et actions pour retour à domicile »

**98,27% de satisfaction concernant l'accompagnement par le référent parcours**



« Il faudrait vraiment développer ce dispositif qui est très rapide et très efficace »

« Formidable! Il a tout organisé, c'est un bien car dans ma situation, sans proches à mes côtés... J'ai pu compter sur lui, il s'est occupé de tout. »



## S.P.P.A.D

Réactivité à la PEC < 24h

En lien avec les  
structures et  
dispositifs existants

Hospitalisations  
évitées  
Temps  
d'hospitalisation  
réduit

Diminution des  
passages aux  
urgences et des  
appels au 15

Gain de temps  
médical et  
professionnel

Entrée précoce  
et facilitée sur  
un parcours  
aides et soins

Lisibilité des  
intervenants et  
de l'offre du  
territoire

Soutien aux  
aidants

Repérage des  
fragilités

Anticipation/  
prévention