

Effet de l'âge sur la pertinence de la prescription des inhibiteurs de la pompe à protons : analyse rétrospective sur base de données monocentriques



LABOUREAU Morgane

13/05/2022

Introduction

Augmentation de la iatrogénie :

- Patients âgés plus exposés

A la polypathologie

A la polymédication

- Modifications pharmacologiques et pharmacodynamiques





Created by Chanut is Industries
from Neuron Project

Introduction

- Les PPI : prescriptions potentiellement inappropriées
21,7% des patients âgés
- Les IPP : inhibiteurs de la pompe à protons
46% des patients âgés
- 40 à 80% des prescriptions d'IPP sont potentiellement inappropriées

Introduction

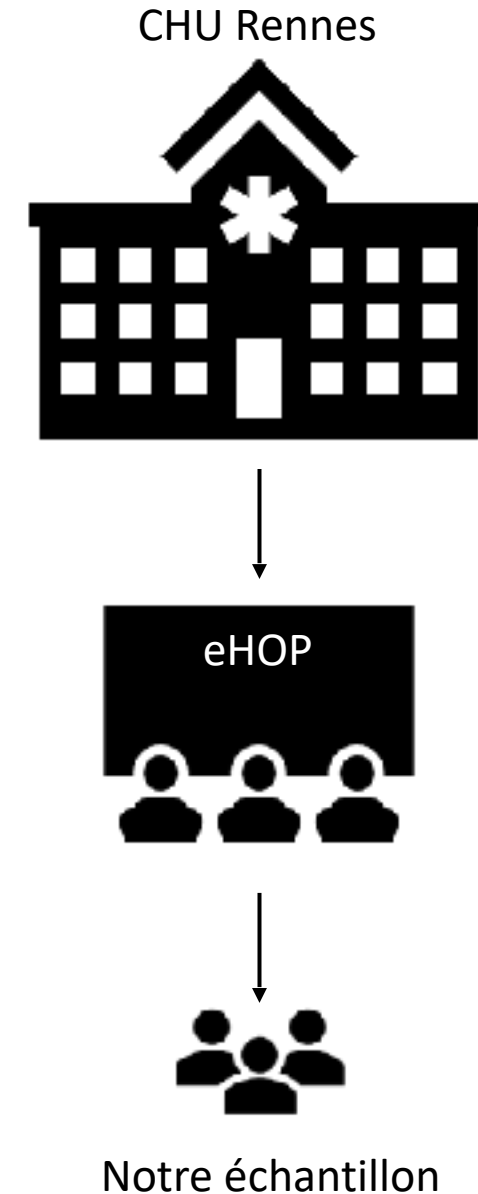
- Les prescriptions d'inhibiteurs de la pompe à protons :  avec âge
- Les prescriptions potentiellement inappropriées :  avec âge

Lien entre âge et pertinence de prescription d'inhibiteurs de la pompe à protons ?



Matériel et méthodes

- Etude rétrospective
- Monocentrique
- Observationnelle
- Du 01/01/2015 au 31/12/2019
- 4 tranches d'âge :
18-64 ans, 65-74 ans, 75-84 ans et 85 ans ou plus



Variables recueillies



A word cloud of medical variables. The words are arranged in a roughly triangular shape, with 'dyspepsie' at the top and 'helicobacterpylori' at the bottom. The words are in various shades of gray and green. The word 'reflux' is highlighted in a darker green. The word 'pyrosis' is written vertically in the center. The word 'remontées' is written vertically on the right side. The word 'ulcère' is written horizontally in the middle right. The word 'brulures' is written horizontally in the middle. The word 'épigastralgies' is written horizontally in the middle left. The word 'fogdgastrite' is written horizontally in the bottom left. The word 'œsophagite' is written horizontally in the top left. The word 'ains' is written vertically in the top left. The word 'rgo' is written vertically in the middle left.

dyspepsie
ains
œsophagite
pyrosis
reflux
ulcère
remontées
brulures
épigastralgies
fogdgastrite
helicobacterpylori
rgo

Approprié = recommandé



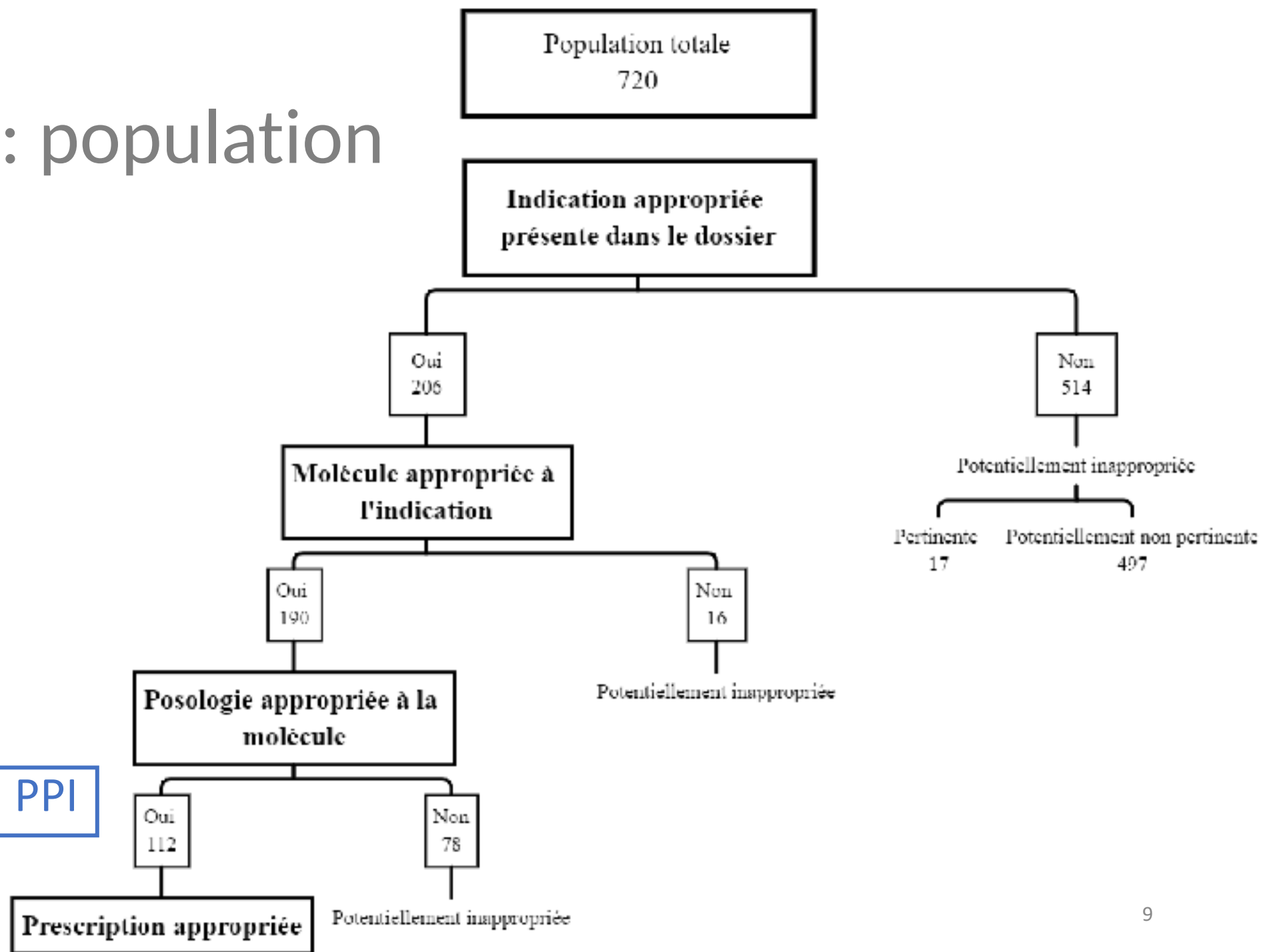
Les inhibiteurs de la pompe à protons chez l'adulte

- **Les IPP ont trois indications principales¹ :**
 - traitement du reflux gastro-œsophagien (RGO) et de l'œsophagite par RGO ;
 - prévention et traitement des lésions gastroduodénales dues aux anti-inflammatoires non stéroïdiens (AINS) chez les patients à risque ;
 - éradication d'*Helicobacter pylori* et traitement des ulcères gastroduodénaux.

Analyse statistique

- Analyse descriptive : test du Chi-deux, $p < 0,05$
- Hypothèse principale : test du Chi-deux, ajustement selon Bonferroni, $p < 0,008$
- Polymédication : test de Wilcoxon, $p < 0,05$

Résultats : population



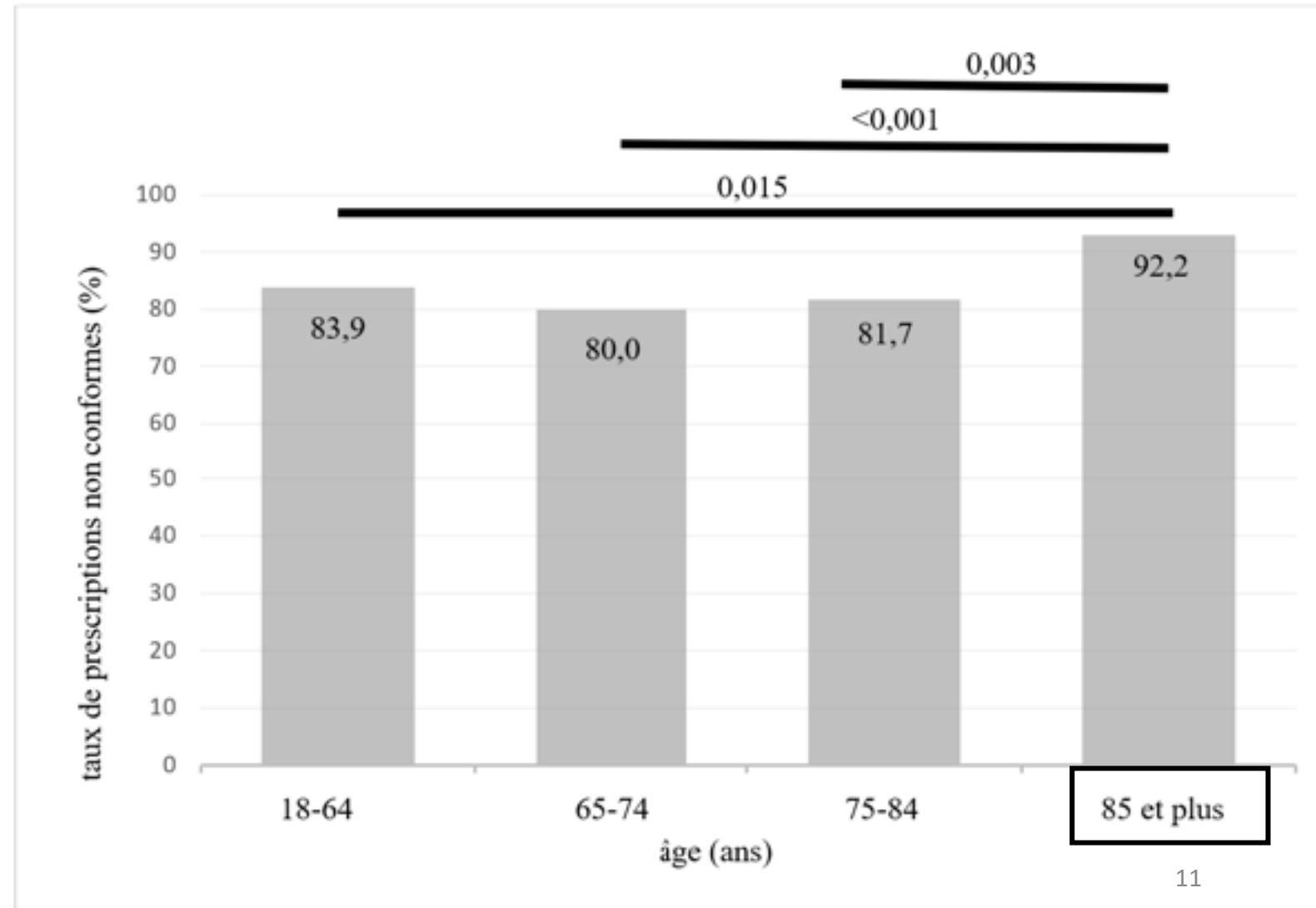
soit : 608 (84,4%) PPI

Résultats : analyse par tranche d'âge

		18-64 ans	65-74 ans	75-84 ans	85 ans et plus	p
Indication mentionnée dans le dossier	N (%)	60 (33,3)	59 (32,8)	51 (28,3)	40 (22,2)	<0,074
Prescription conjointe de pansement gastrique	N (%)	24 (13,3)	16 (8,9)	30 (16,7)	19 (10,6)	<0,122
Prescription conjointe d' aspirine	N (%)	32 (18,0)	65 (36,0)	77 (43,0)	69 (38,0)	<0,001
Prescription conjointe d' antiplaquettaire	N (%)	9 (5,0)	17 (9,4)	24 (13,3)	31 (17,2)	0,002
Prescription conjointe d' anticoagulant	N (%)	21 (12,0)	34 (19,0)	65 (36,0)	70 (39,0)	<0,001
Traitement du RGO et de l'œsophagite	N (%)	39 (21,7)	25 (13,9)	28 (15,6)	16 (8,9)	0,0017
Traitement et prévention des lésions gastroduodénales sous AINS	N (%)	13 (7,2)	12 (6,7)	5 (2,8)	4 (2,2)	0,0017
Eradication d'Helicobacter Pylori et traitement des UGD	N (%)	7 (3,9)	20 (11,1)	18 (10,0)	19 (11,6)	0,0017

Résultats : association entre pertinence et âge

- Test du Chi-deux significatif : $p = 0,007$
- Analyse de sensibilité : $p = 0,004$
- Lien pertinence et nombre de lignes de traitements : $p = 0,4$



Discussion : pourquoi les patients âgés ?

- La polymédication

 réévaluation

 dyspepsie

- Prévention primaire des lésions gastroduodénales
- Pratique de la fibroscopie oeso-gastroduodénale

Discussion : pourquoi la pertinence des IPP ?

- Effets indésirables
- Stratégies d'optimisation



Discussion : notre étude

- Forces :
 - Situation de vie réelle
 - Taille de l'échantillon
 - Originalité
- Limites :
 - Monocentrique
 - Rétrospective
 - Prescriptions ambulatoires

Conclusion

Les prescriptions potentiellement inappropriées d'IPP sont liées à l'âge



Seuil de 85 ans

Non expliqué par la polymédication

Merci pour votre attention

**Effet de l'âge sur la pertinence de la prescription des inhibiteurs
de la pompe à protons : analyse rétrospective sur base de
données monocentriques**

LABOUREAU Morgane

13/05/2022

