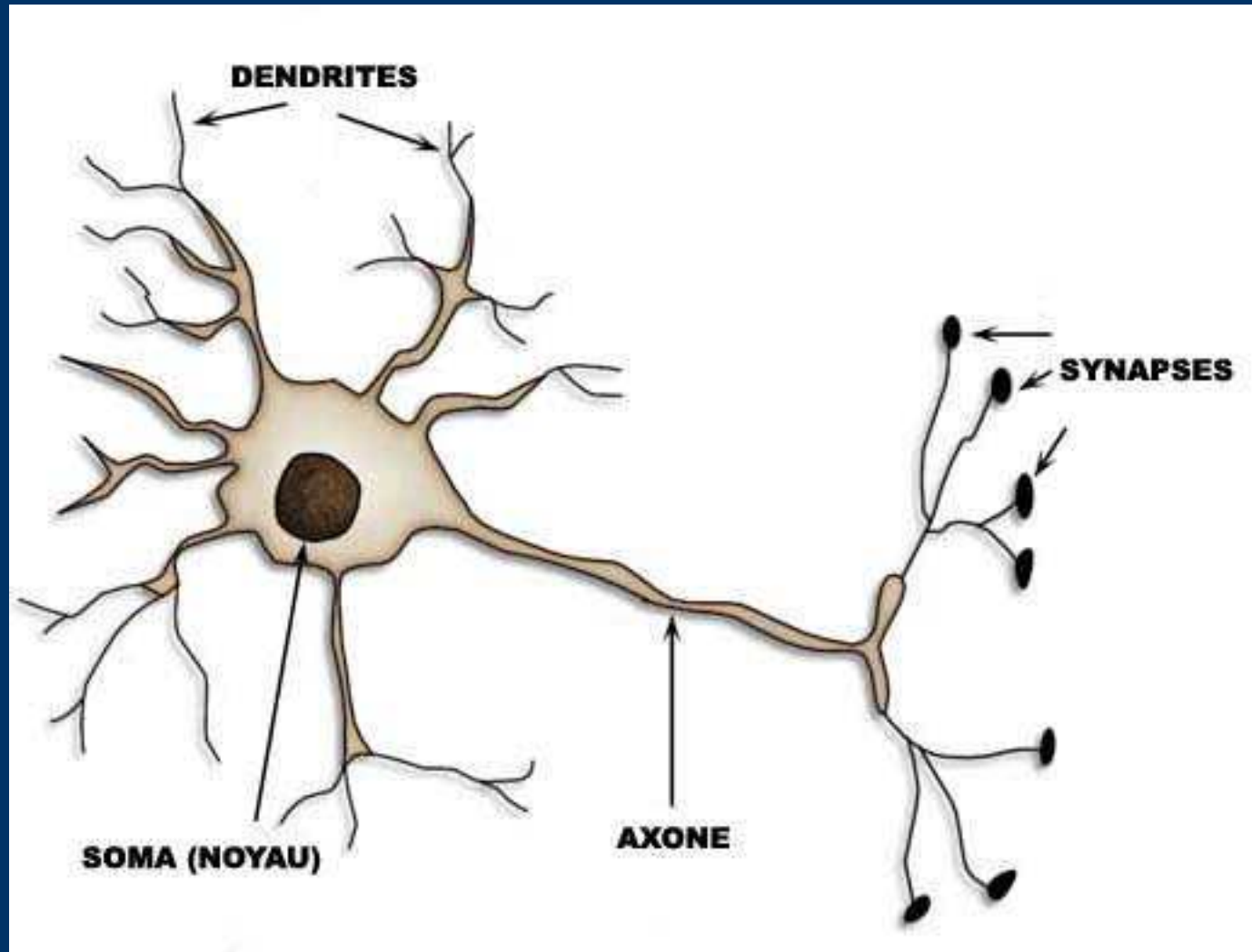


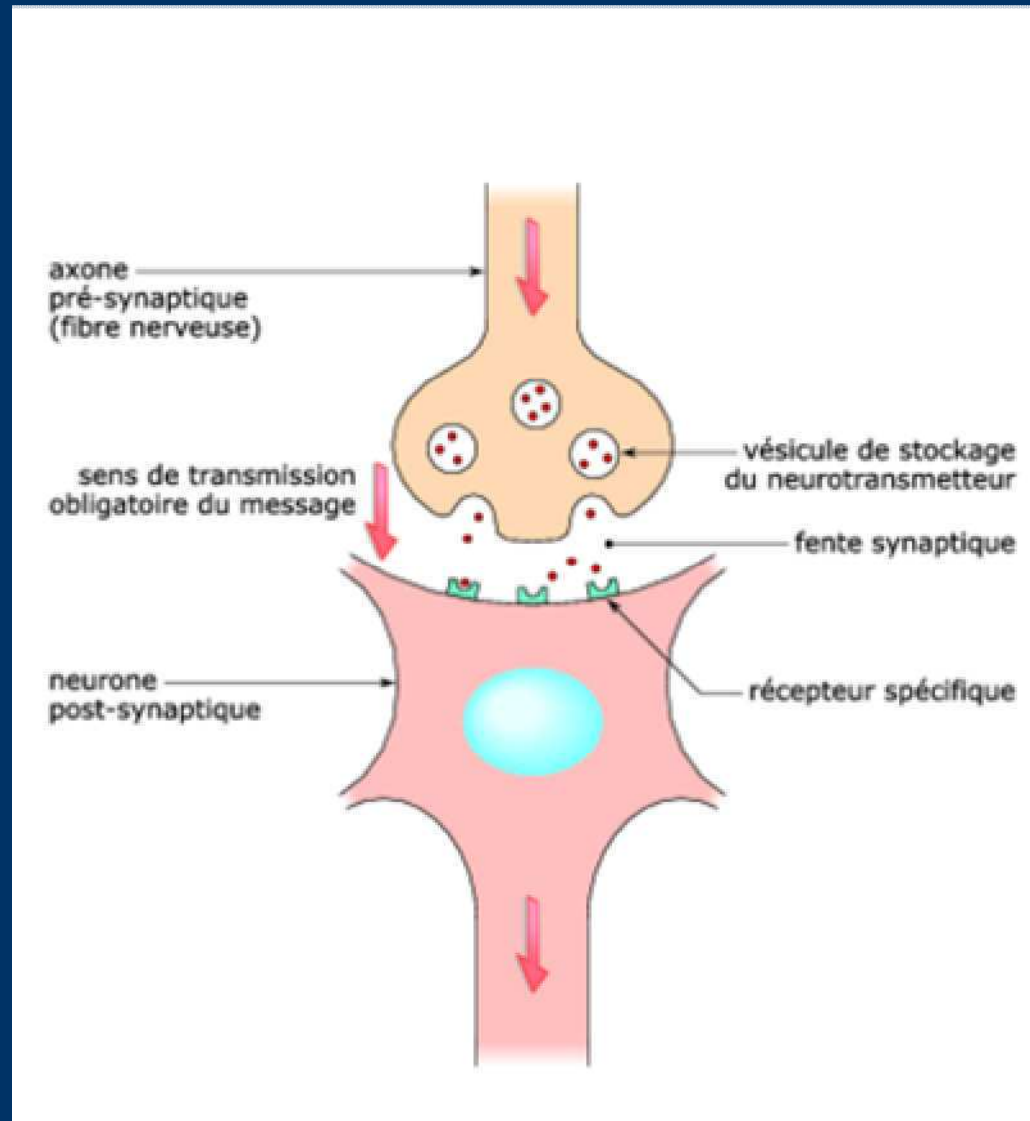
Maladie d'Alzheimer
et troubles de la communication



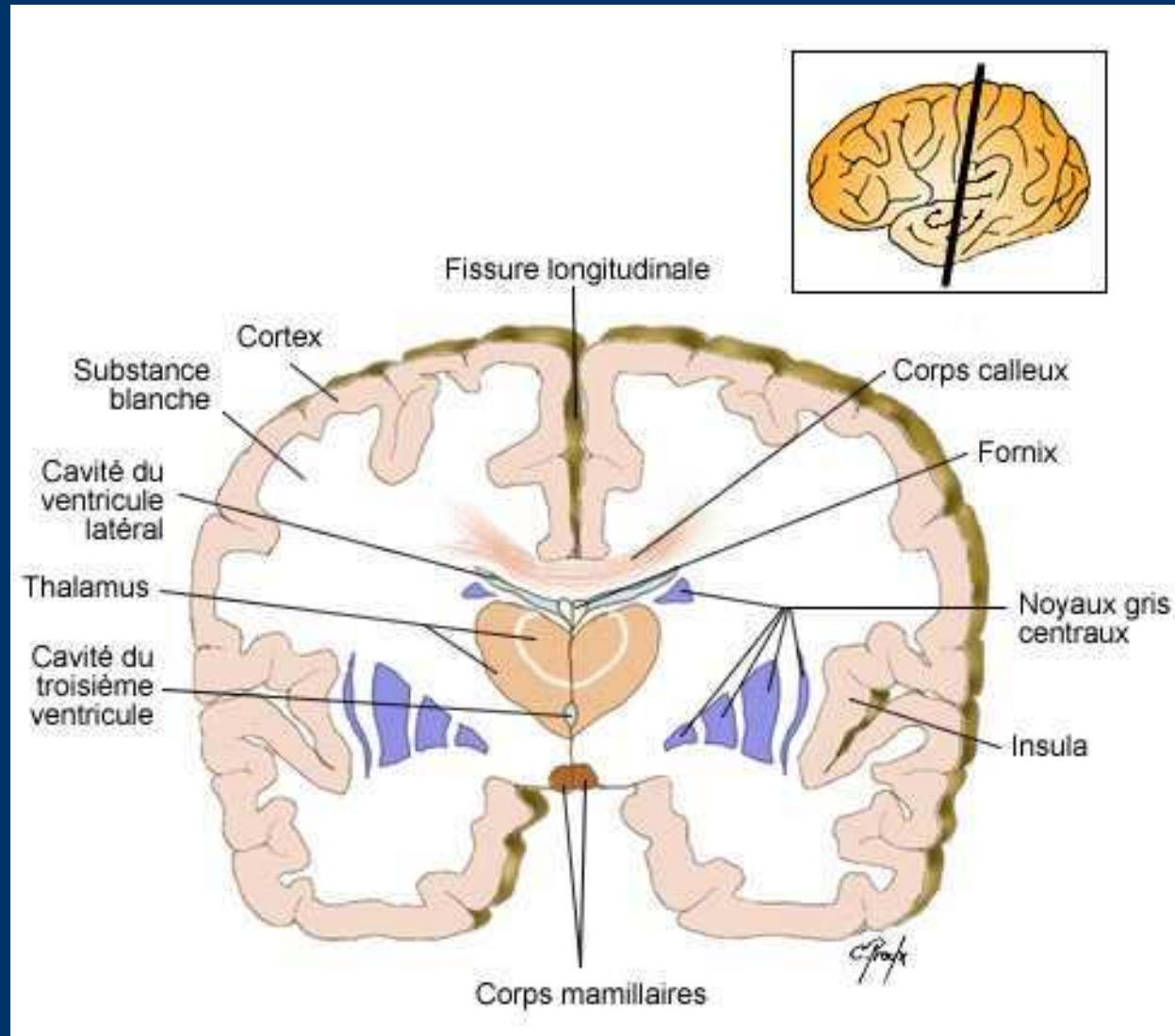
Le neurone



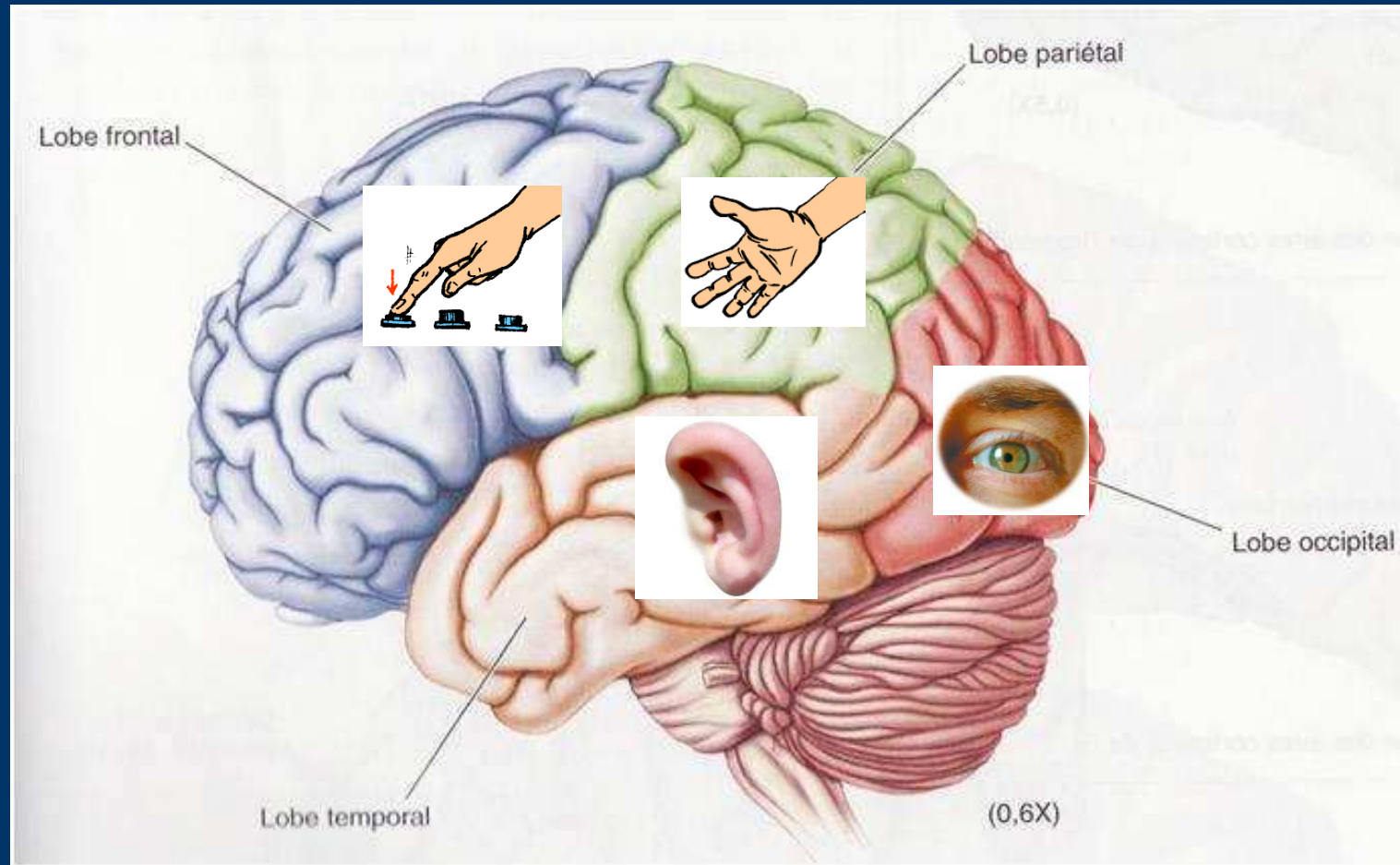
La synapse



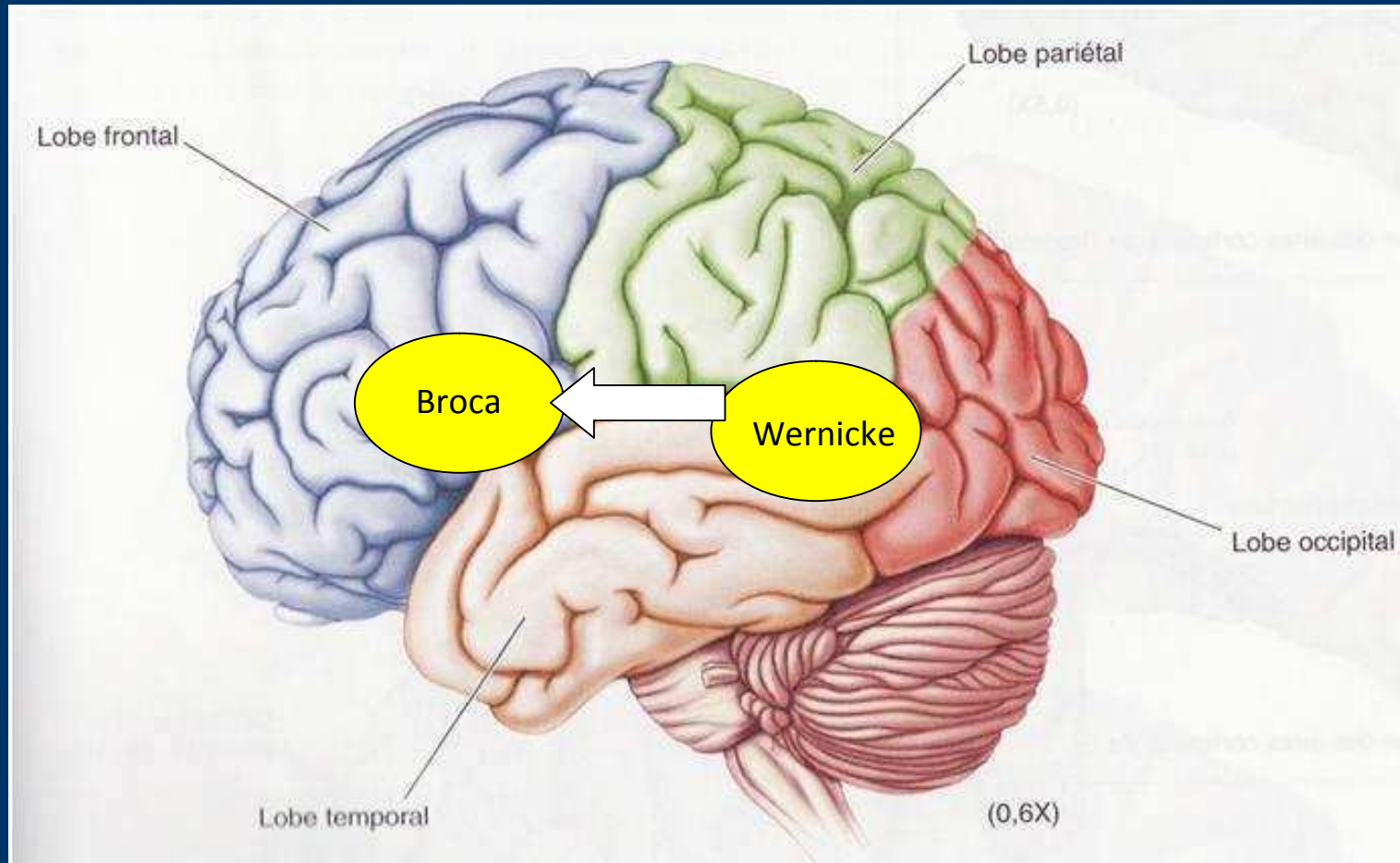
Substance grise / Substance blanche



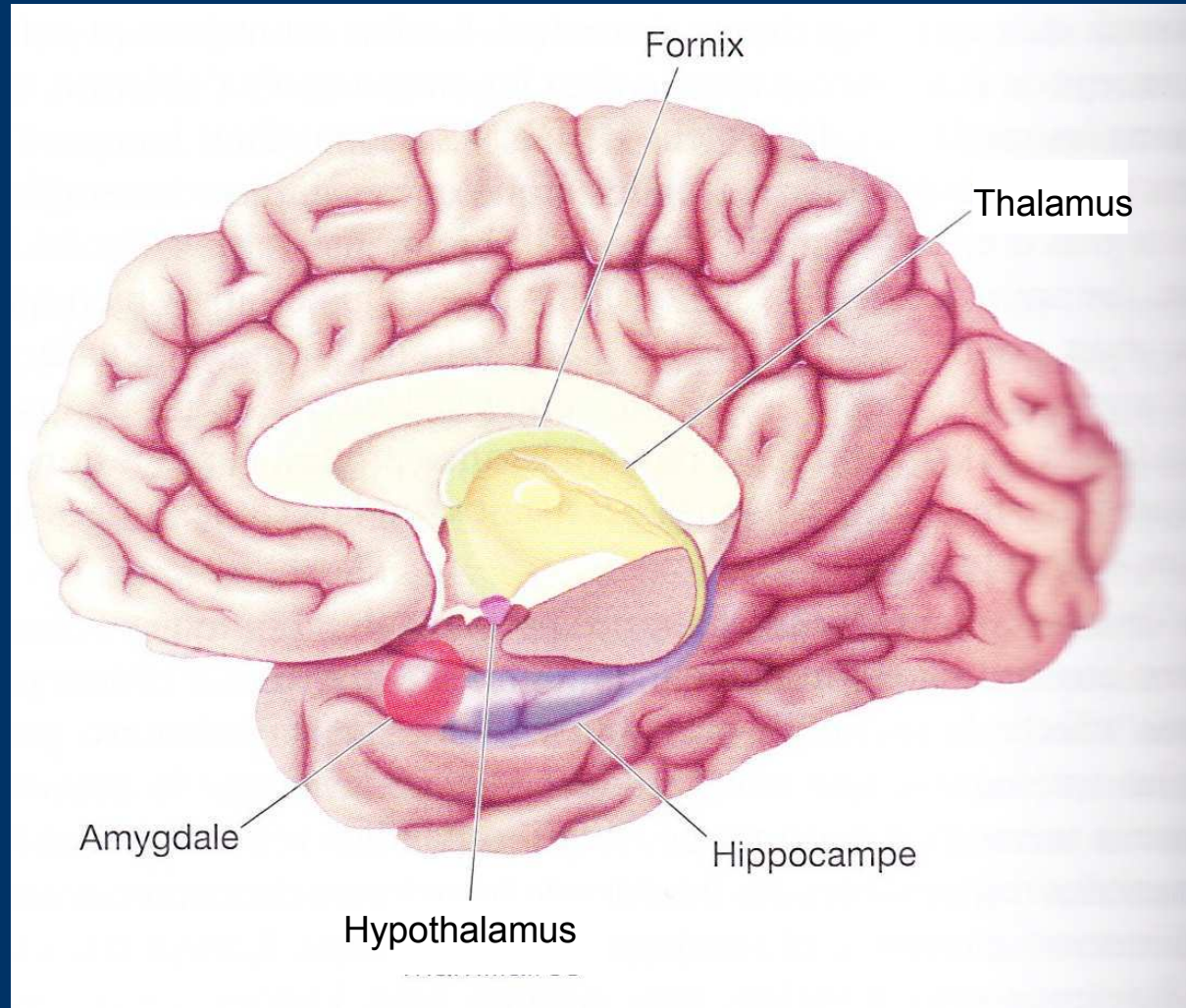
Lobes cérébraux



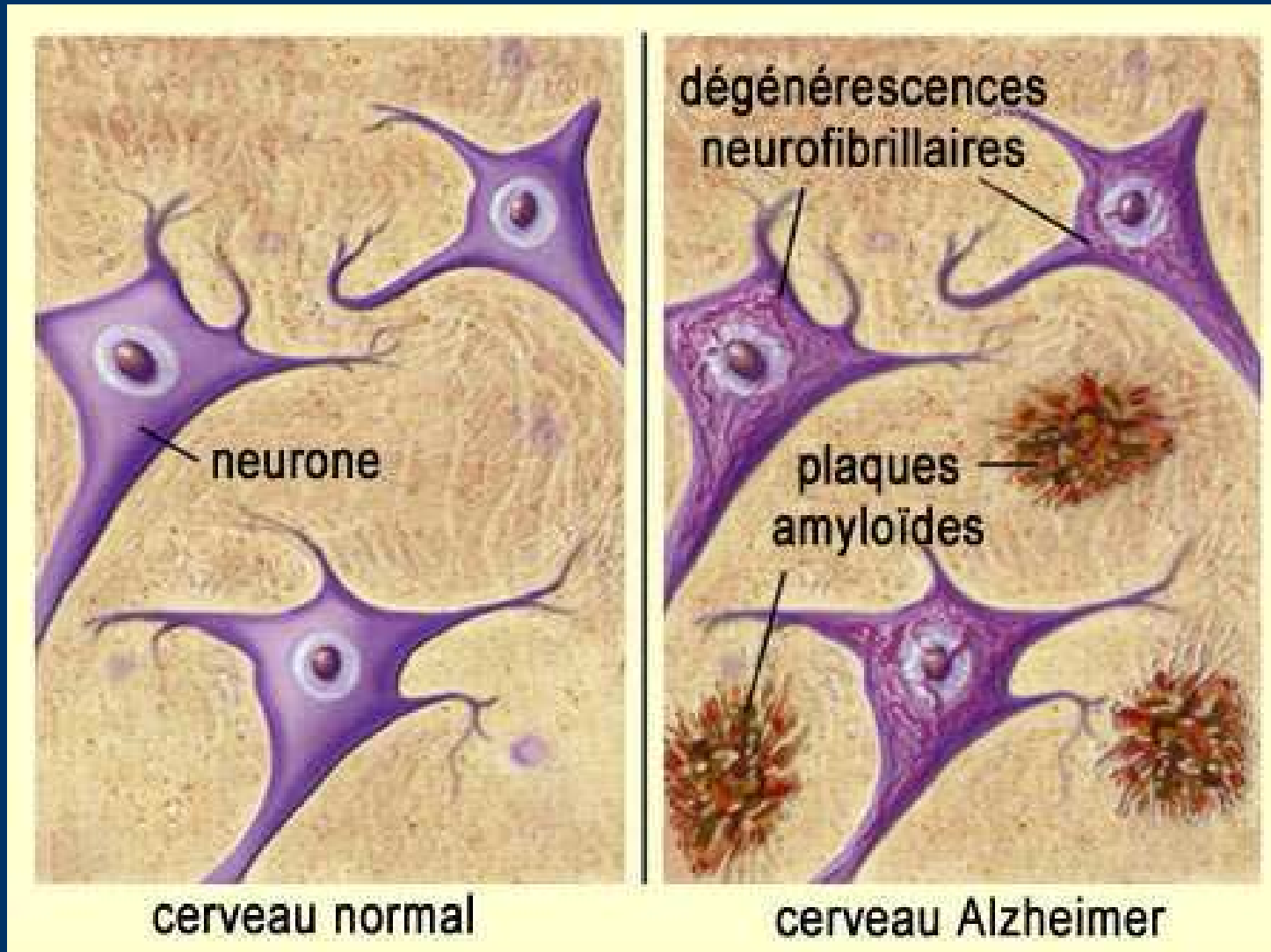
Le langage



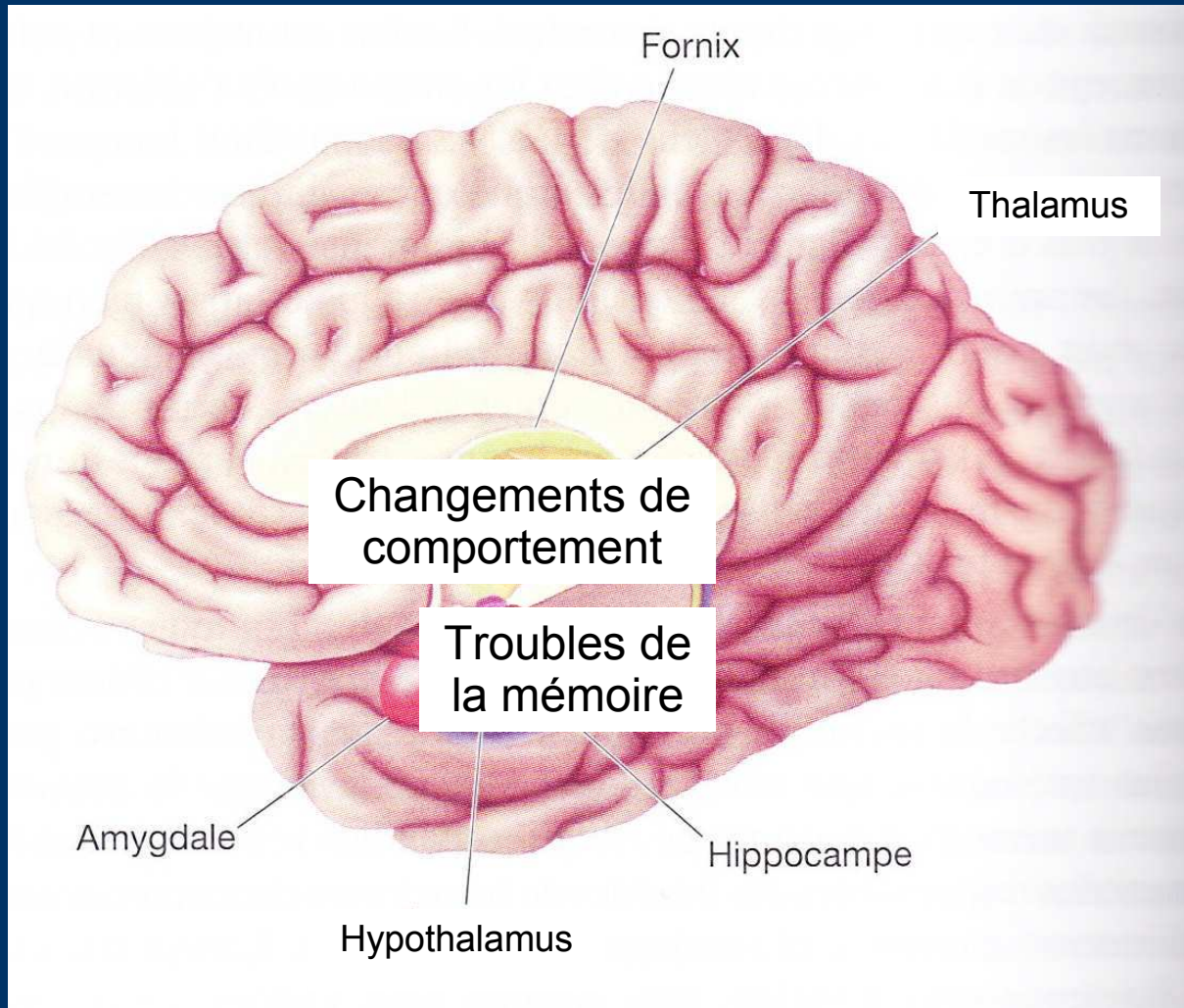
La mémoire et les émotions



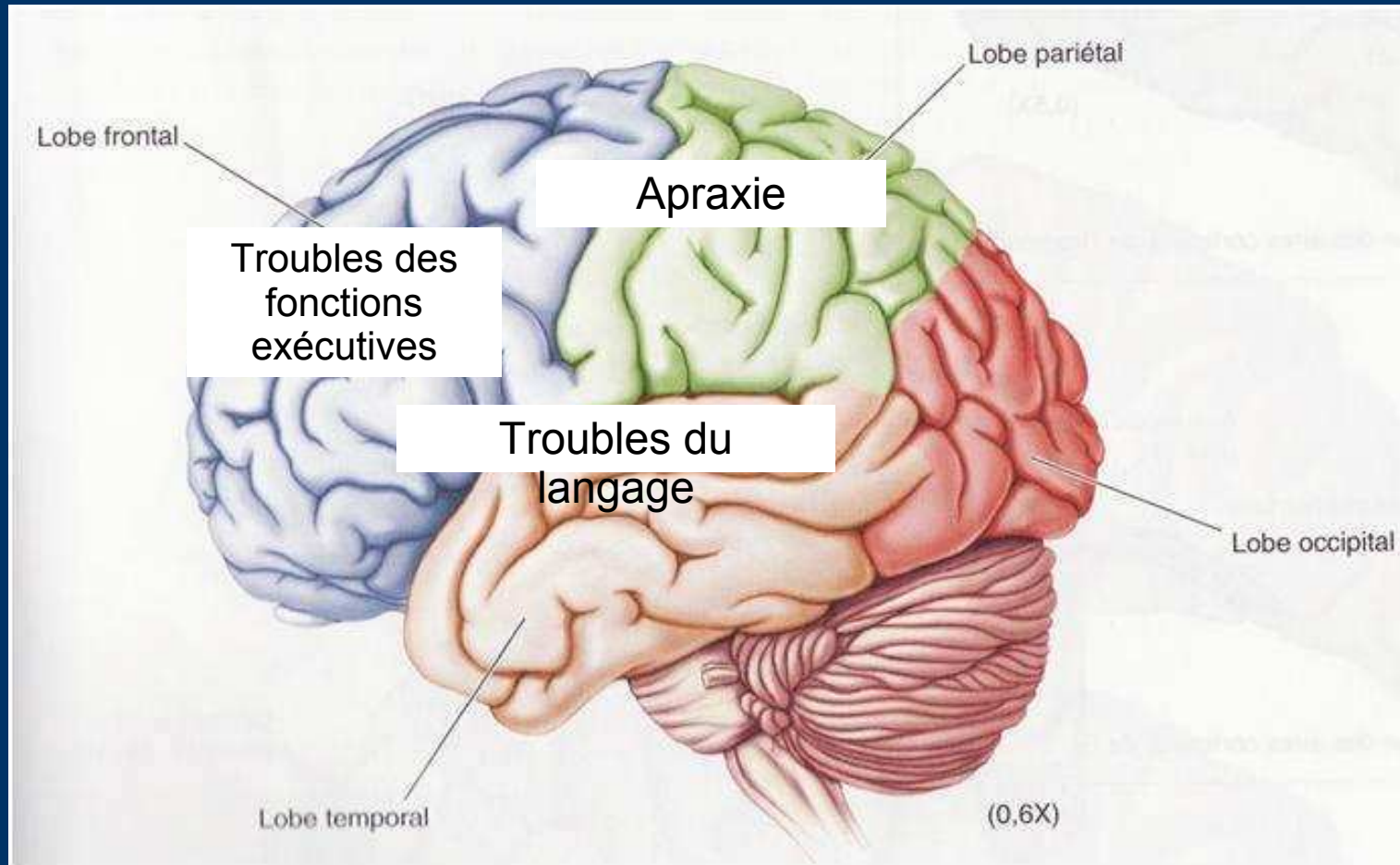
La Maladie d'Alzheimer



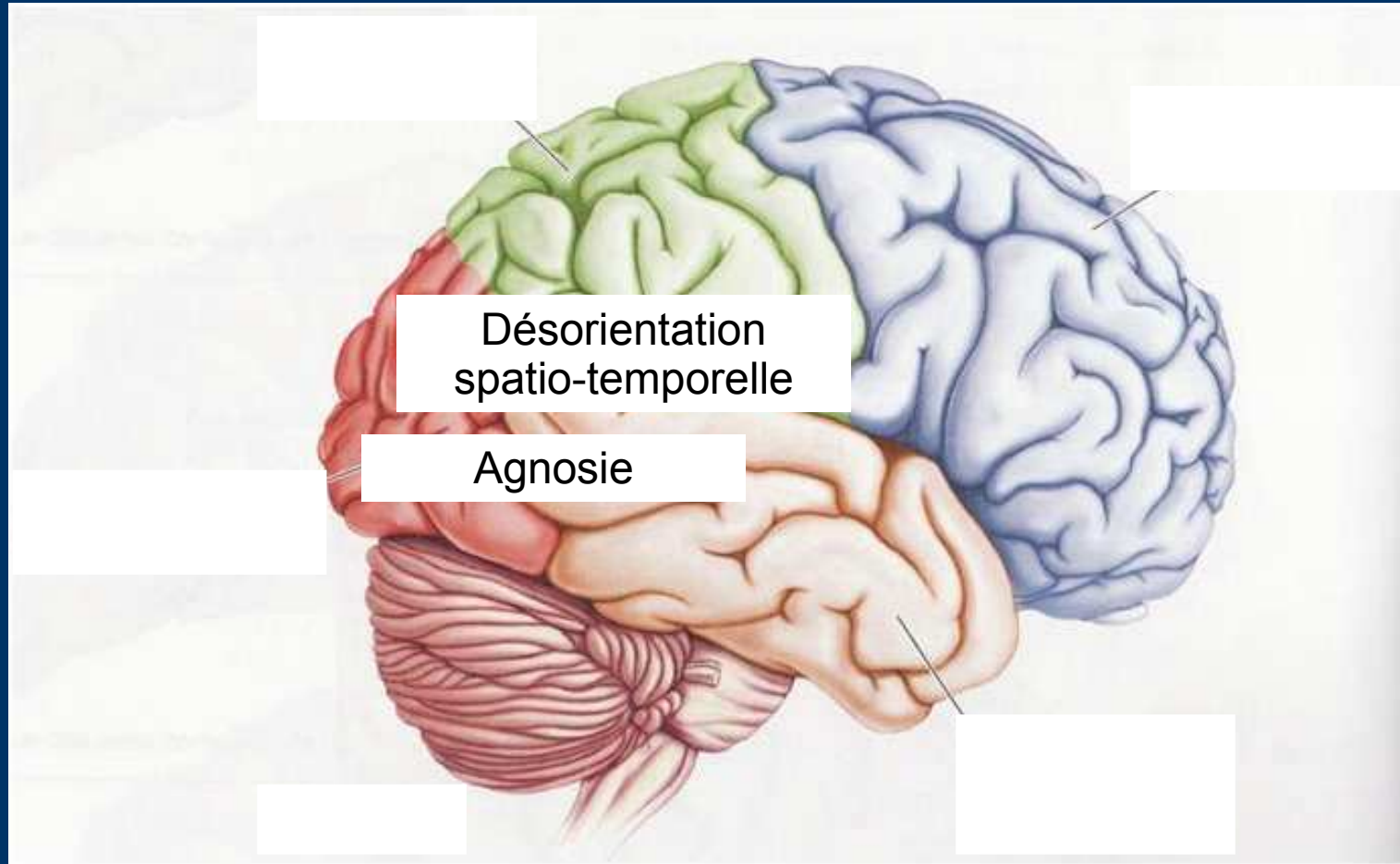
Évolution



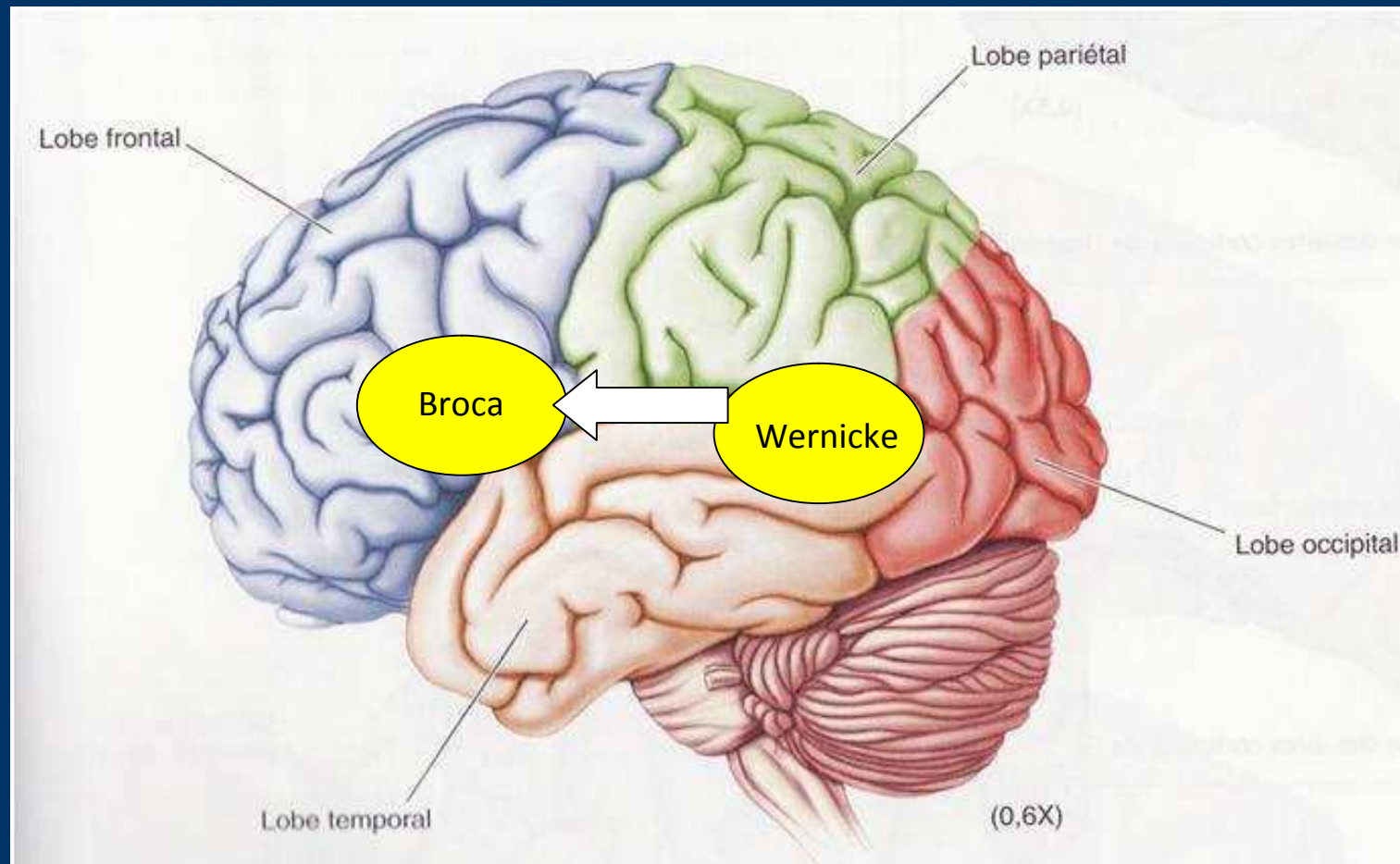
Évolution



Évolution



Les troubles du langage



Les troubles de l'expression

- **Manque du mot** : « le truc, le machin »

- **Paraphasies** :

un mot pour un autre : ma femme => « ma mère »

monsieur => « madame »

chat => « chien »

une syllabe pour une autre : le lit => « le lu »

locomotive => « colotomive »

chat => « cho »

Le discours devient incompréhensible.

Les troubles de la compréhension

Les malades peuvent comprendre un mot au lieu d'un autre :

« Levez-vous » => « Lavez-vous »

« chat » => « hache »

« Venez manger » => « négémevan »

=> Mauvaises interprétations

Les troubles du langage écrit

Lecture :

- oublie ce qu'ils viennent de lire
- lisent sans comprendre :

ARAP TAVAL NA KIRLUPO

Écriture :

- texte incohérent, un mot pour un autre, une syllabe pour une autre
 - difficultés à former les lettres
-
-

Les effets sur la communication

Frustrés, cessent complètement de parler et s'isolent dans leur monde.

=> on ne leur parle plus, on passe à l'action, ils deviennent des « objets »

Si leur réaction n'est pas adaptée à nos paroles, on risque de couper court à la communication.

S'ils sont agressifs ou indifférents à nos paroles, ils ne font **pas un caprice**, ils n'ont simplement pas compris notre demande.
