

IMPACT DES NOUVELLES TECHNOLOGIES DANS L'ENVIRONNEMENT DES ÉTABLISSEMENTS MEDICO-SOCIAUX

Fany CERESE

Dr. en Architecture
Programmiste



AA Conseil

Aménagement
& Autonomie
www.atelier-aa.fr

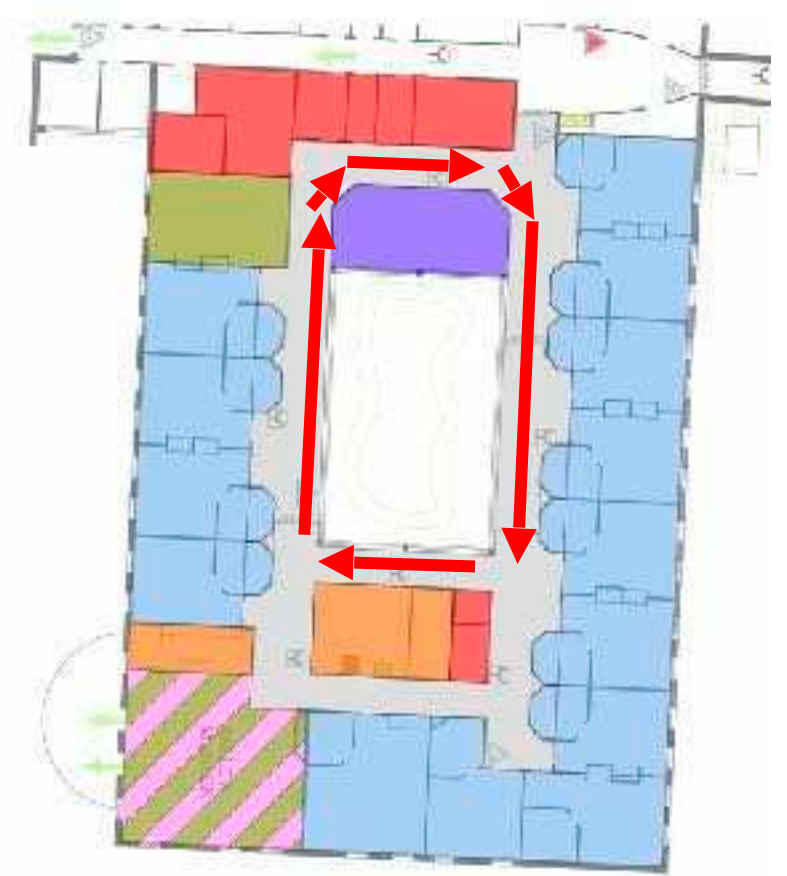


Laboratoire

Epsylon EA 4556
Université Paul Valéry
Montpellier



DES PROBLÉMATIQUES EN UNITÉ DITE « PROTÉGÉE » Avec des effets particulièrement délétères



LES TECHNOLOGIES EN EHPAD POUR ALLIER LIBERTÉ ET SÉCURITÉ

Des outils numériques pour limiter l'enfermement



Sol Secure (v.2), le système anti-errance sans pistage



MAIS SURTOUT DES OUTILS POUR L'ACCOMPAGNEMENT

Au programme : stimulation, autonomie, bien-être



L'EHPAD et les nouvelles technologies



LES NTIC COMME « THERAPIE ALTERNATIVE »

La « table magique » pour stimuler les facultés cognitives



LES NTIC COMME « THERAPIE ALTERNATIVE »

Le « train magique » ou la « thérapie par le voyage » pour palier à



LES NTIC POUR REMPLACER L'ORDINAIRE INACCESSIBLE

Des environnements intérieurs imitant l'extérieur pour palier à l'enfermement



Concept Lantern, Unité Alzheimer, USA, Ohio

ET PEU A PEU, L'ORDINAIRE EST D'ABORD REMPLACÉ PAR LE SPECIFIQUE...



QUELLE PERCEPTION PAR LES USAGERS ?

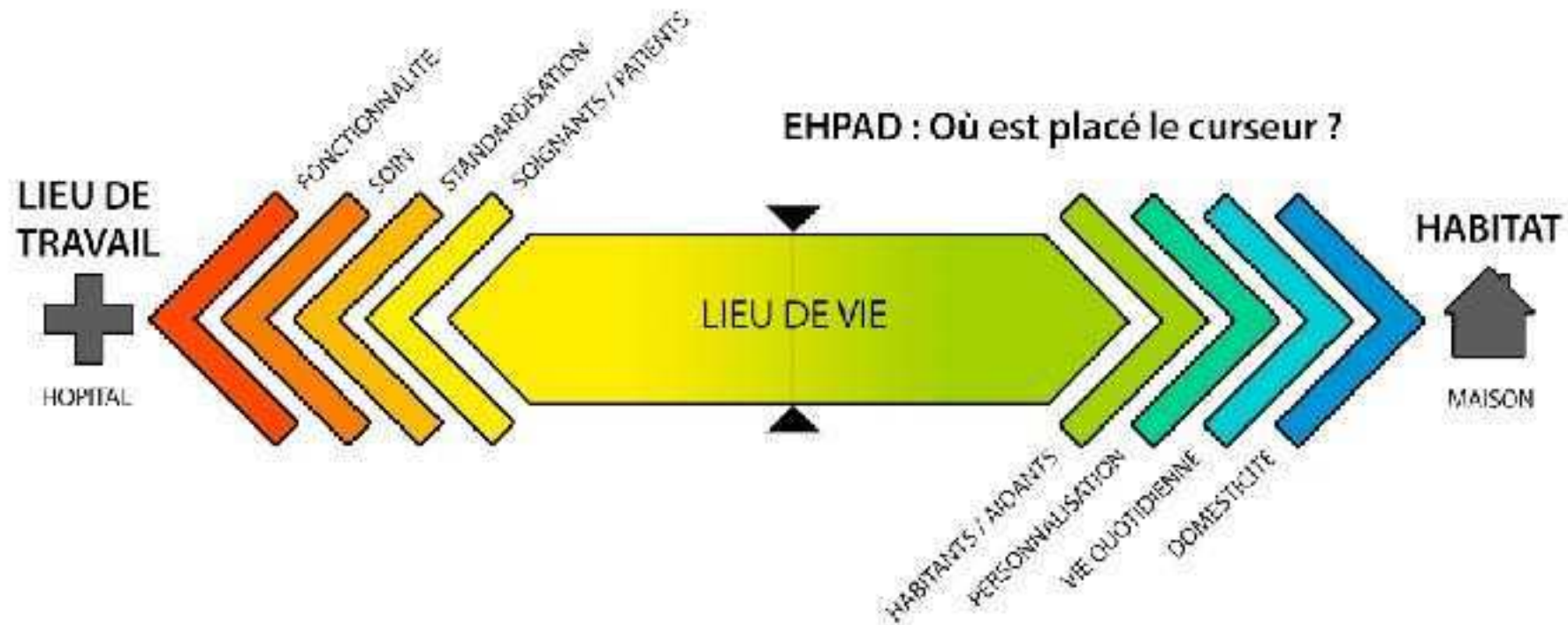
Quel usage et quel sens cela a-t-il ?



CHANGER DE PARADIGME : VERS UNE APPROCHE DOMESTIQUE

Que veut-on faire ?

Un espace de travail dans lesquels des résidents vivent ou un espace de vie dans lesquels des professionnels travaillent ?
QUI EST CHEZ QUI ?



Charras, K. & Cérèse, F. (2017). Être chez-soi en EHPAD : domestiquer l'institution. *Gérontologie et Société*, 39 (1)

UNE PRISE DE CONSCIENCE POLITIQUE DE LA NECESSITE DE CHANGER

Un changement de paradigme d'accompagnement



JUILLET 2018
DÉMARCHE PROSPECTIVE
DU CONSEIL DE LA CNSA

Chapitre 1 :
Pour une société inclusive,
ouverte à tous



Approche sémantique

Terme/notion fréquemment utilisés	Termes retenus par les membres du Conseil
Personne âgée Personne en situation de handicap Malade Personne vulnérable/en situation de vulnérabilité	› Personne (quel que soit l'âge ou la situation de handicap)
Besoins	› Aspirations et besoins
Offre	› Réponse
Acteurs	› Parties prenantes, au premier rang desquelles la personne ⁴
Porte d'autonomie	› Besoins d'accompagnement à l'autonomie
Mixité sociale	› Mixité d'usage
Établissement d'hébergement (exemples : FHPAD, FAM, MAS)	› Chez soi, une réponse domiciliaire
Par et pour la personne	› Avec et pour la personne
Production d'une offre	› Construction de réponses
Mesurer, évaluer	› Évaluer par la preuve
Usagers, patients, bénéficiaires	› Citoyens, personnes

Paru en juillet 2018



LA DOMESTICITE : UN LEVIER POUR LA QUALITE DE VIE EN INSTITUTION

Du « comme à la maison » pour que les personnes puissent habiter

Critères de qualité de vie en institution liés à l'environnement :

- Environnement physique agréable (Kane, 2001, Droes et al., 2006, Cooney et al., 2009)
- Autonomie, autodétermination et liberté
- Confort et Sécurité (Kane, 2001, Mittal et al., 2007), Lumière naturelle (Cohen-Mansfield et al., 2009)
- Aménagement des espaces extérieurs et possibilité de sortir (Grant et al., 2009)
- **Environnement domestique** (Calkins, 2001, Régnier & Denton, 2009, Charras et al., 2010)



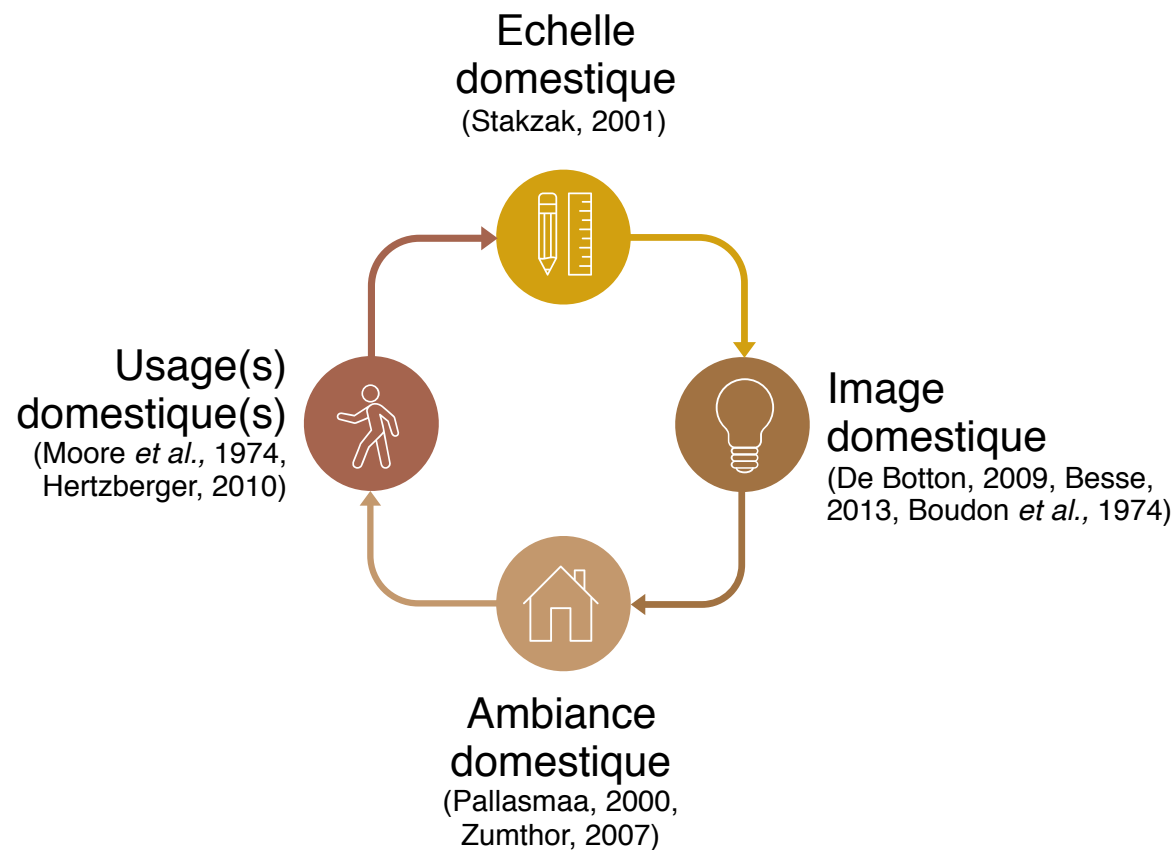
EHPAD Le sourire champenois, Bezanne

Atelier AA & AA Conseil

Concept qui n'a besoin d'exister que pour les lieux de vie institutionnels.

RECONSTITUER LA DOMESTICITE DANS LES ETABLISSEMENTS

La maison « house » vs le chez-soi « home »



Dépendant



Ergonomique
Adapté
Ignifugé
Imperméable
Coloré

Client



Epuré
Neutre
Confortable
Nettoyable
Lisse

Habitant



Confortable
Imparfait
Chaleureux

Homelikeness

For quality of life in nursing home

(Charras & Cérèse, 2017, Charras *et al.*, 2011, Cohen-Mansfield & Werner, 1998, Sloane *et al.*, 2002, Day & Calkins, 2002, Zeisel *et al.*, 2003)

HABITER : UN BESOIN FONDAMENTAL DES ETRES HUMAINS

Habiter et se sentir chez-soi



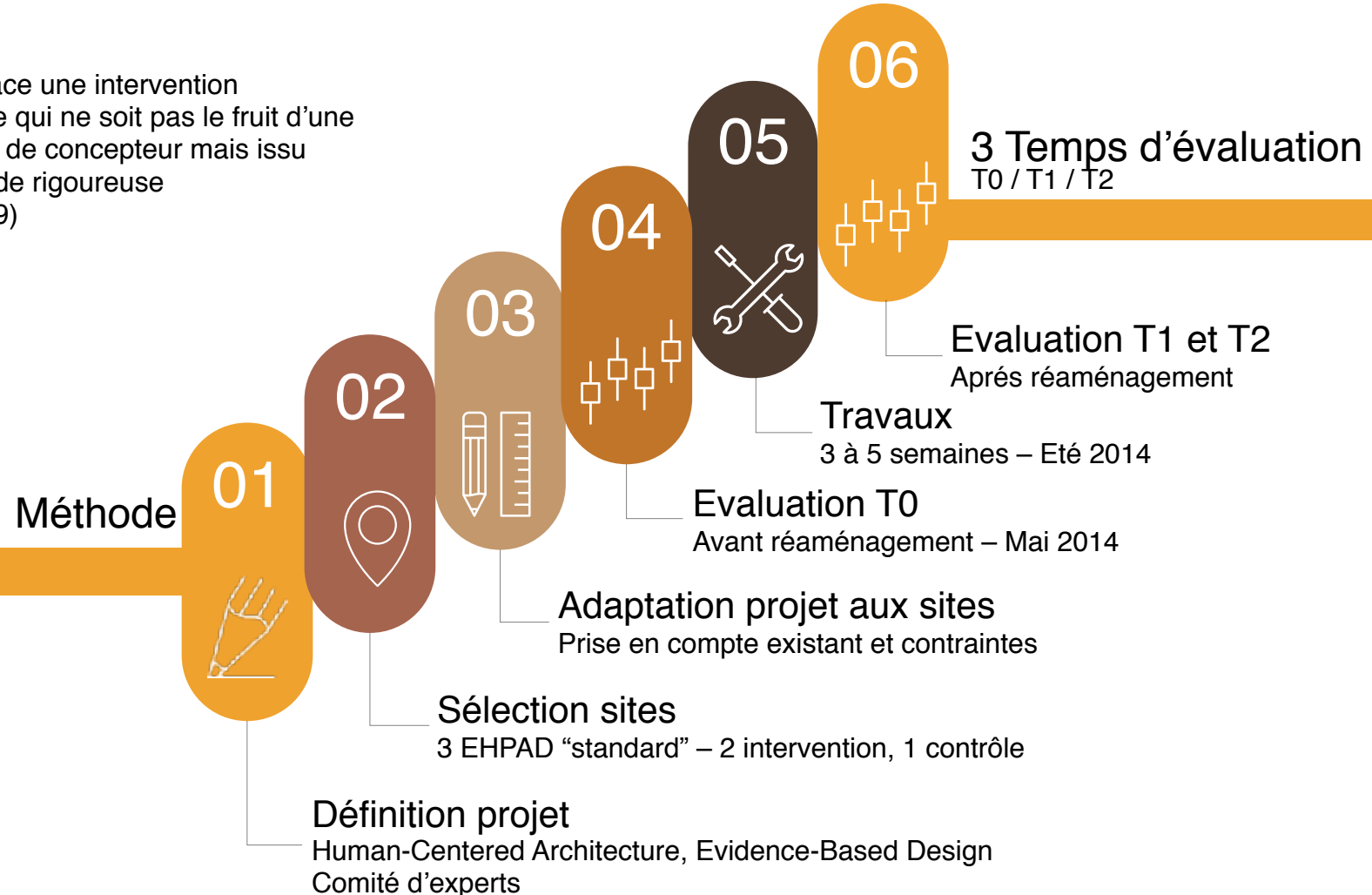
« **Les humains existent en habitant l'espace.** »
(Besse, 2013)

- « Habiter » se différencie de « se loger » par la sensation d'être « chez-soi » : appropriation d'un espace de vie
- Le « chez-soi » : symbole et support de l'identité et de liberté, territoire privé
- La construction du chez-soi et la construction du soi sont intimement liés (Mallon, 2004)
- **Habiter, c'est être maître chez soi**
Nous pouvons habiter des lieux qui résonnent en nous, (...), qui nous sont familiers, auxquels nous avons l'impression d'appartenir.
(Besse, 2013)

Expérimentation ArchEQoL – Démontrer l'efficacité d'un environnement domestique

Objectif

Mettre en place une intervention architecturale qui ne soit pas le fruit d'une "illumination" de concepteur mais issu d'une méthode rigoureuse (Conan, 1989)



EXPERIMENTATION DOMESTICITE – RECHERCHE DOCTORALE

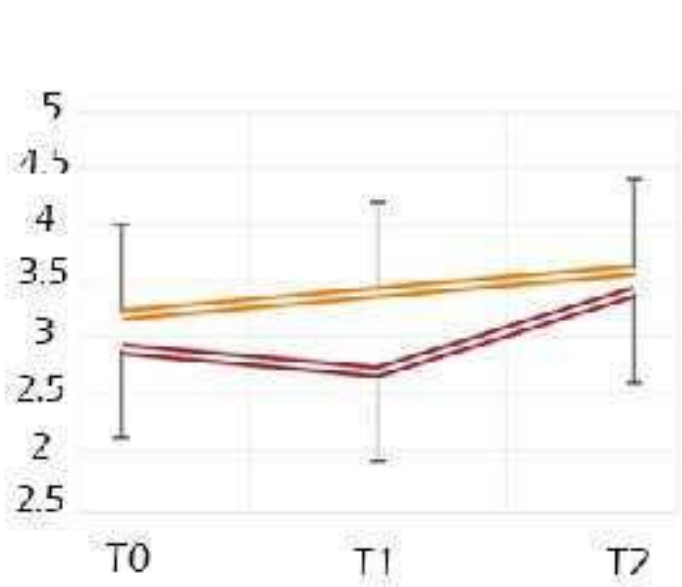
Aménagement domestique des halls d'entrée en salon à habiter



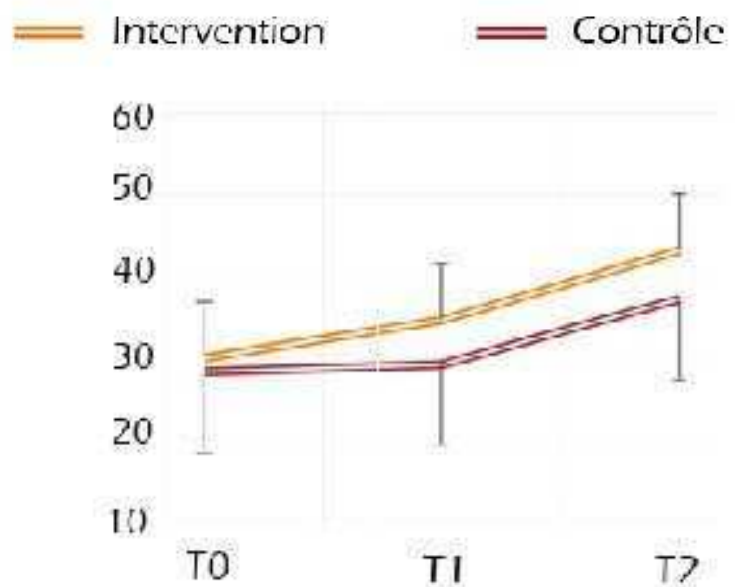
*EHPAD Château Blanc
Saint-Etienne de Rouvray*



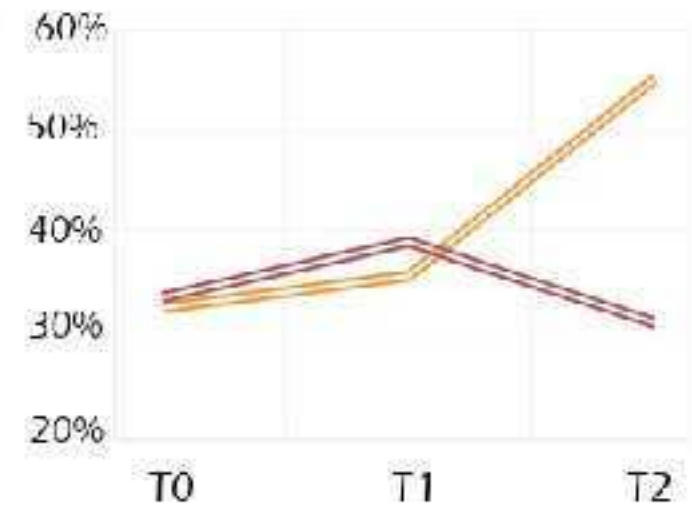
DOCTORALE
Expérimentation ArchEQoL – Effets sur la qualité de vie et la fréquentation de l'espace



Qualité de vie – Famille
Une dimension du QOL-AD scale



Qualité des relations interpersonnelles

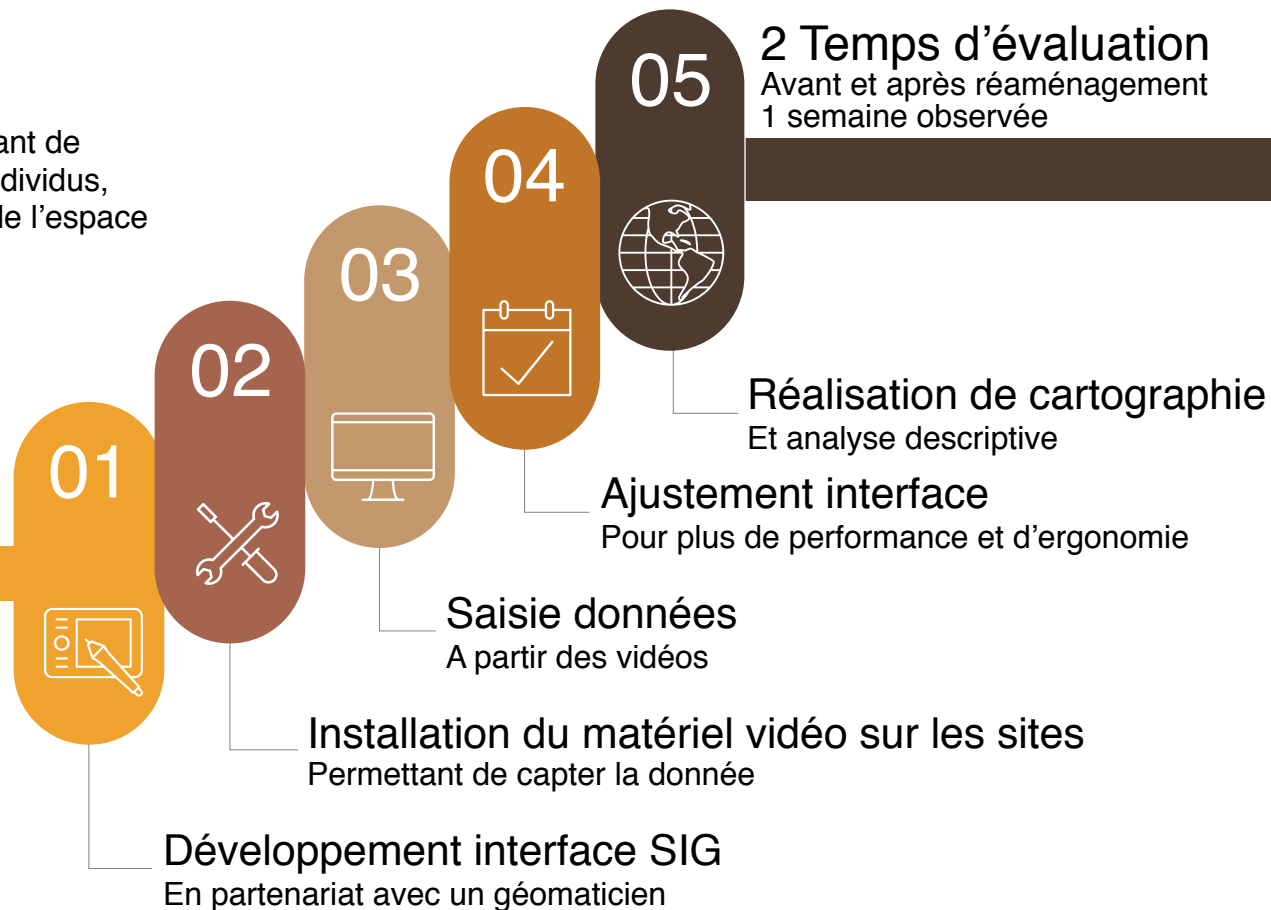


Fréquentation quotidienne Du hall d'entrée

Objectif

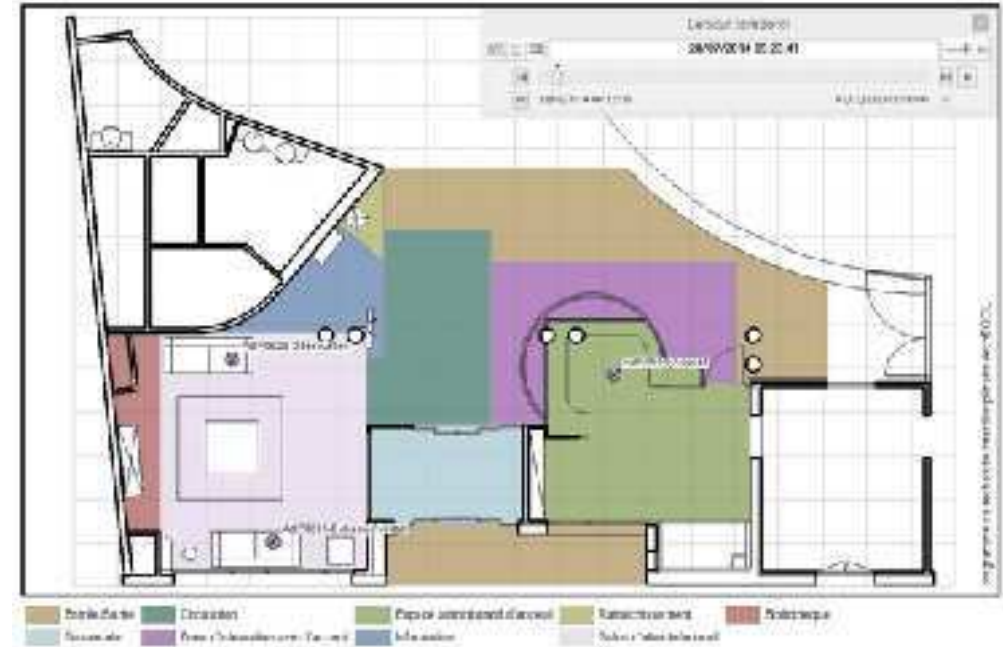
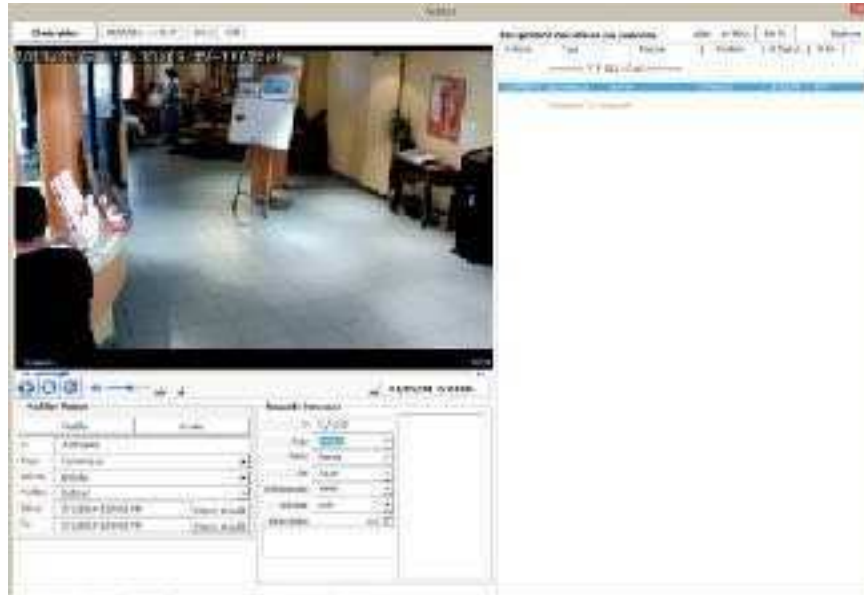
Mettre en place un outil permettant de mesurer le comportement des individus, leurs interactions et leur usage de l'espace

Matériel et Méthode



EXPERIMENTATION DOMESTICITE – RECHERCHE DOCTORALE

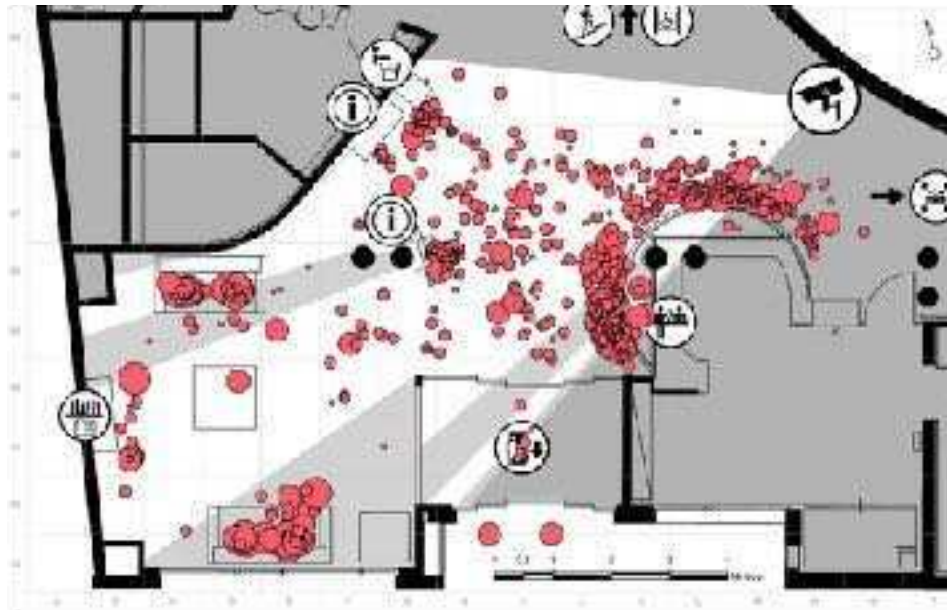
Développement d'une interface de cartographie comportementale



EXPERIMENTATION DOMESTICITE – RECHERCHE

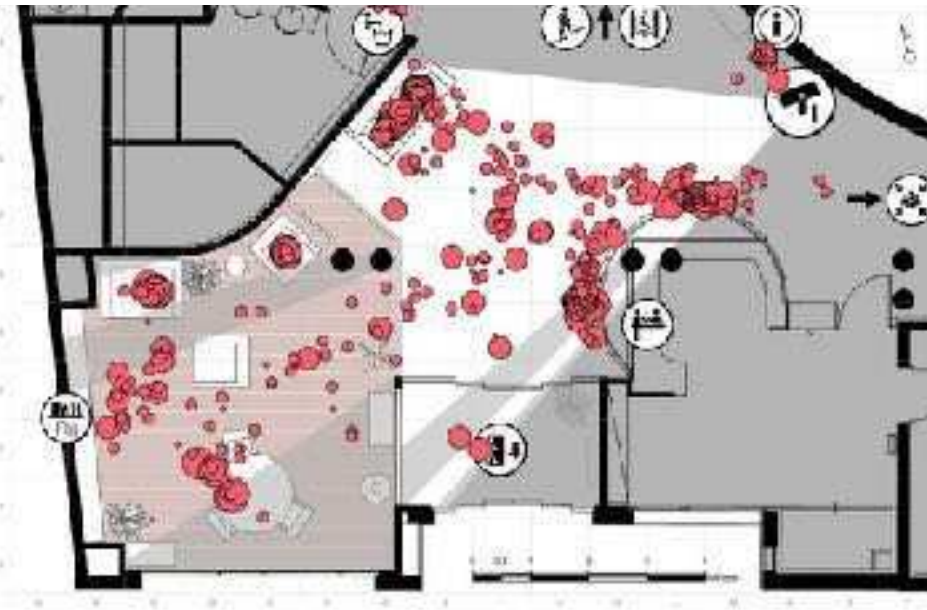
DOCTORALE **Extrait de cartographies – Effets sur le comportement et l'usage de l'espace**

- Longue > 10 min.
- Moyenne < 10 min.
- Courte < 2 min.
- Brève < 30 s.



Avant réaménagement (T0)

Carte des actions réalisées par les résidents

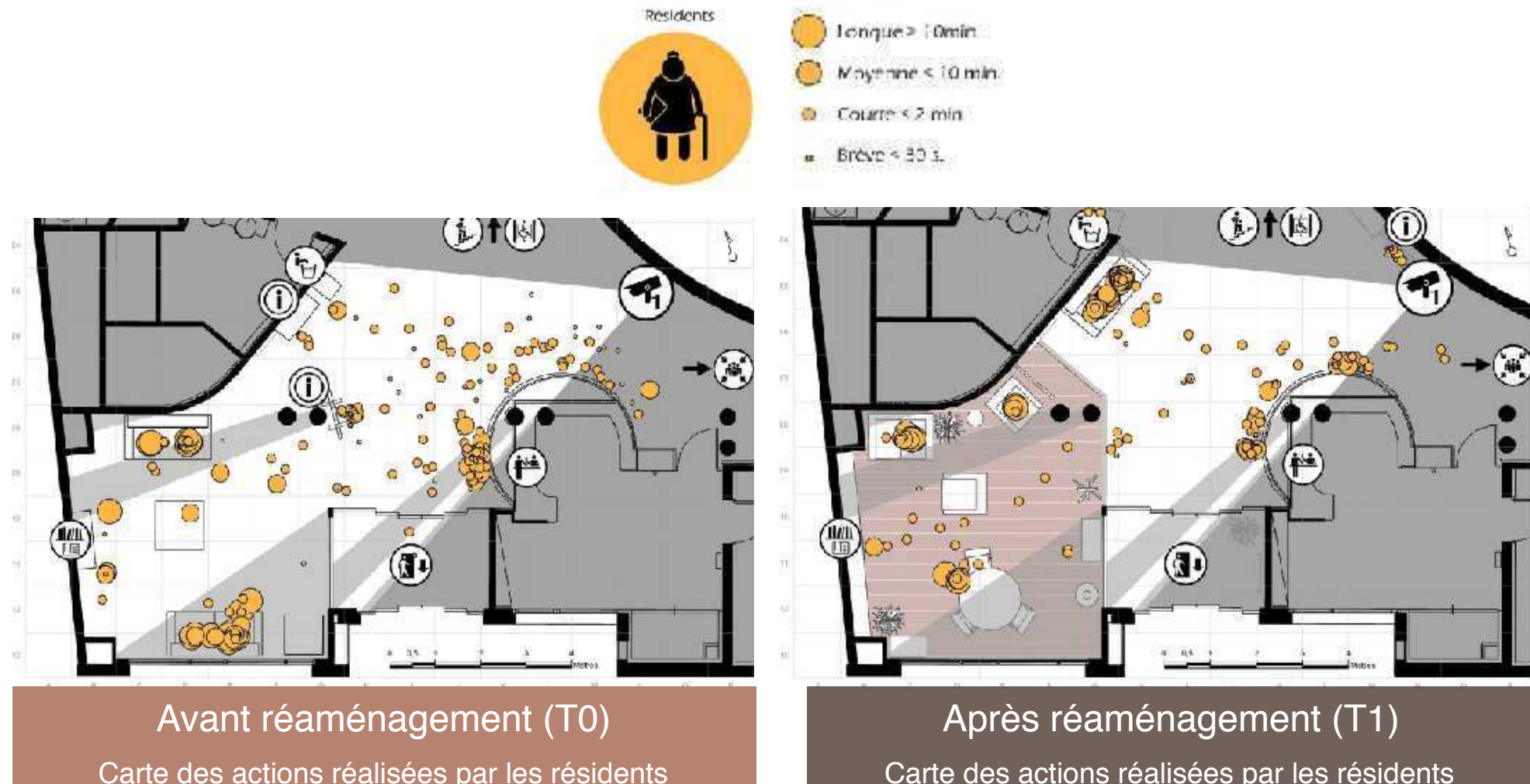


Après réaménagement (T1)

Carte des actions réalisées par les résidents

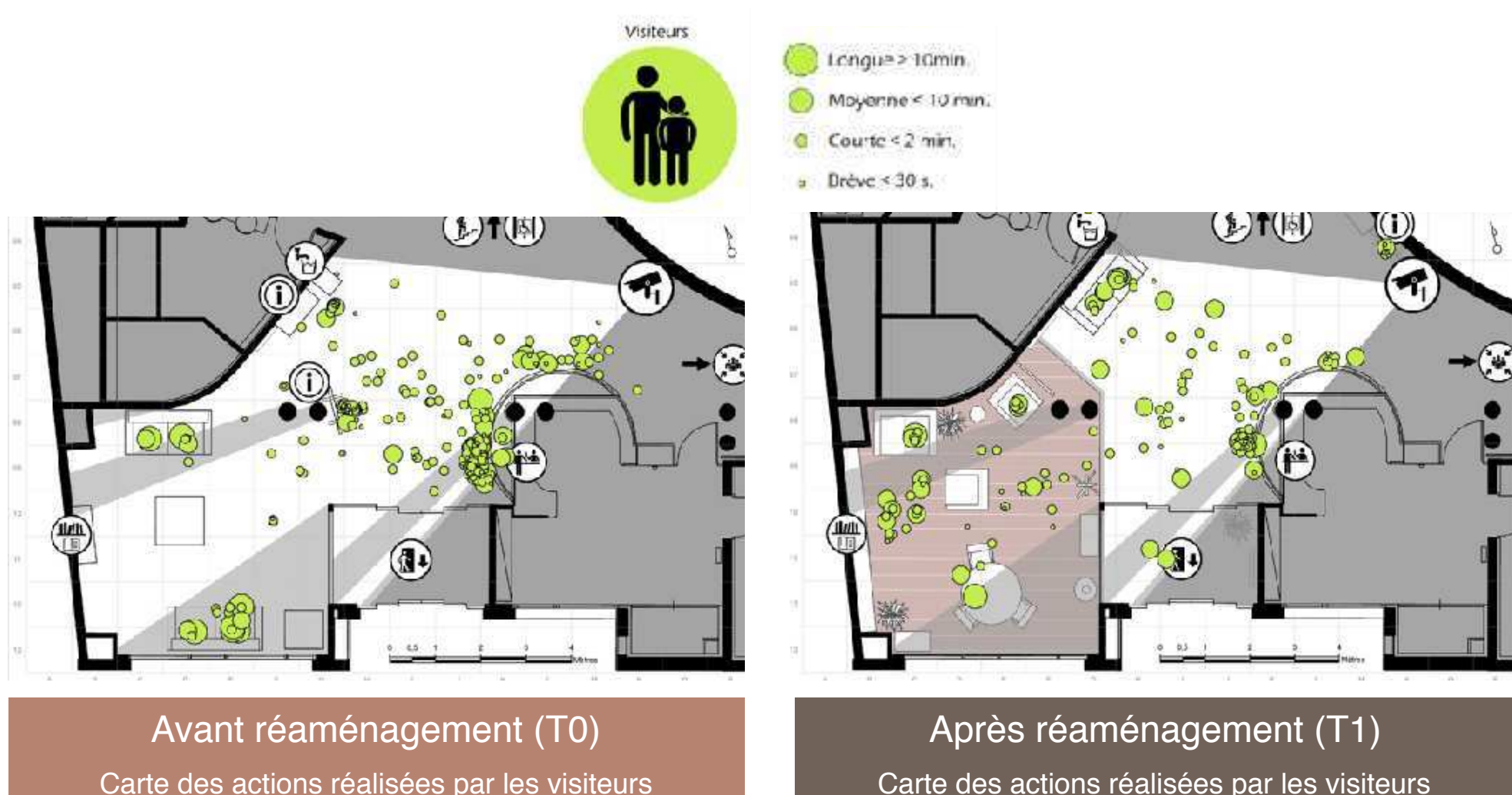
EXPERIMENTATION DOMESTICITE – RECHERCHE

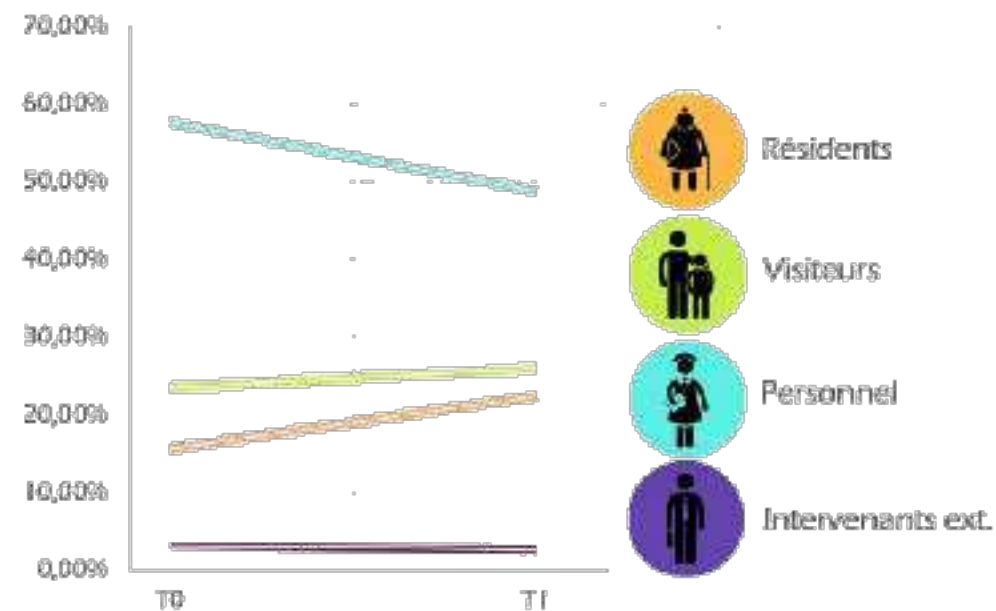
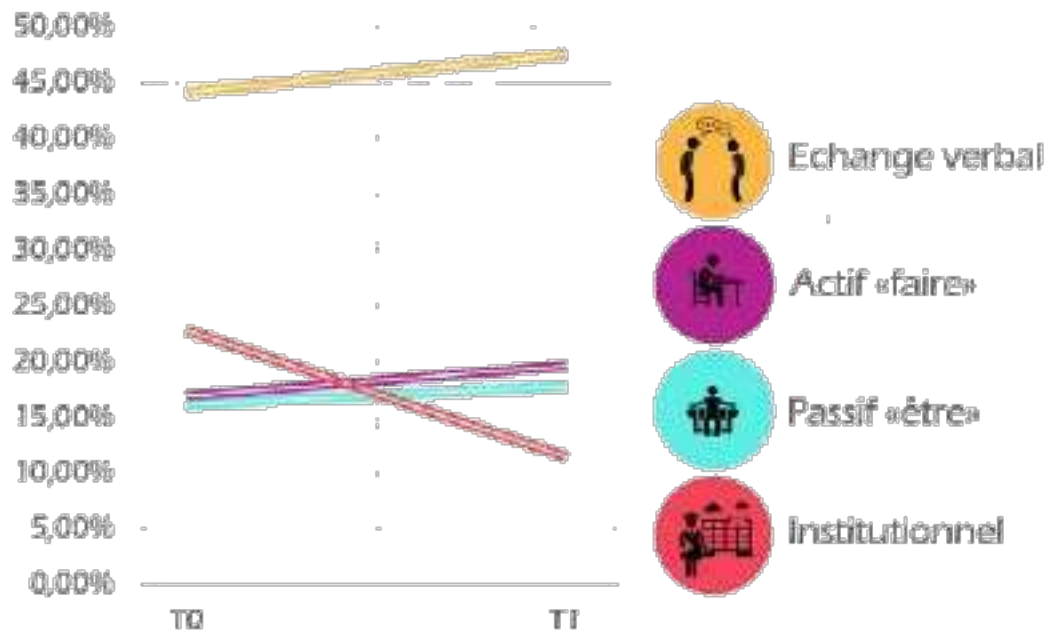
DOCTORALE **Extrait de cartographies – Effets sur le comportement et l'usage de l'espace**



EXPERIMENTATION DOMESTICITE – RECHERCHE

DOCTORALE **Extrait de cartographies – Effets sur le comportement et l'usage de l'espace**





Evolution de la nature des actions
par catégorie

Evolution du nombre d'action en fonction du
statut des usagers impliqués

EXPERIMENTATION DOMESTICITE – RECHERCHE DOCTORALE

Résultat enquête qualitative – analyse issue des entretiens



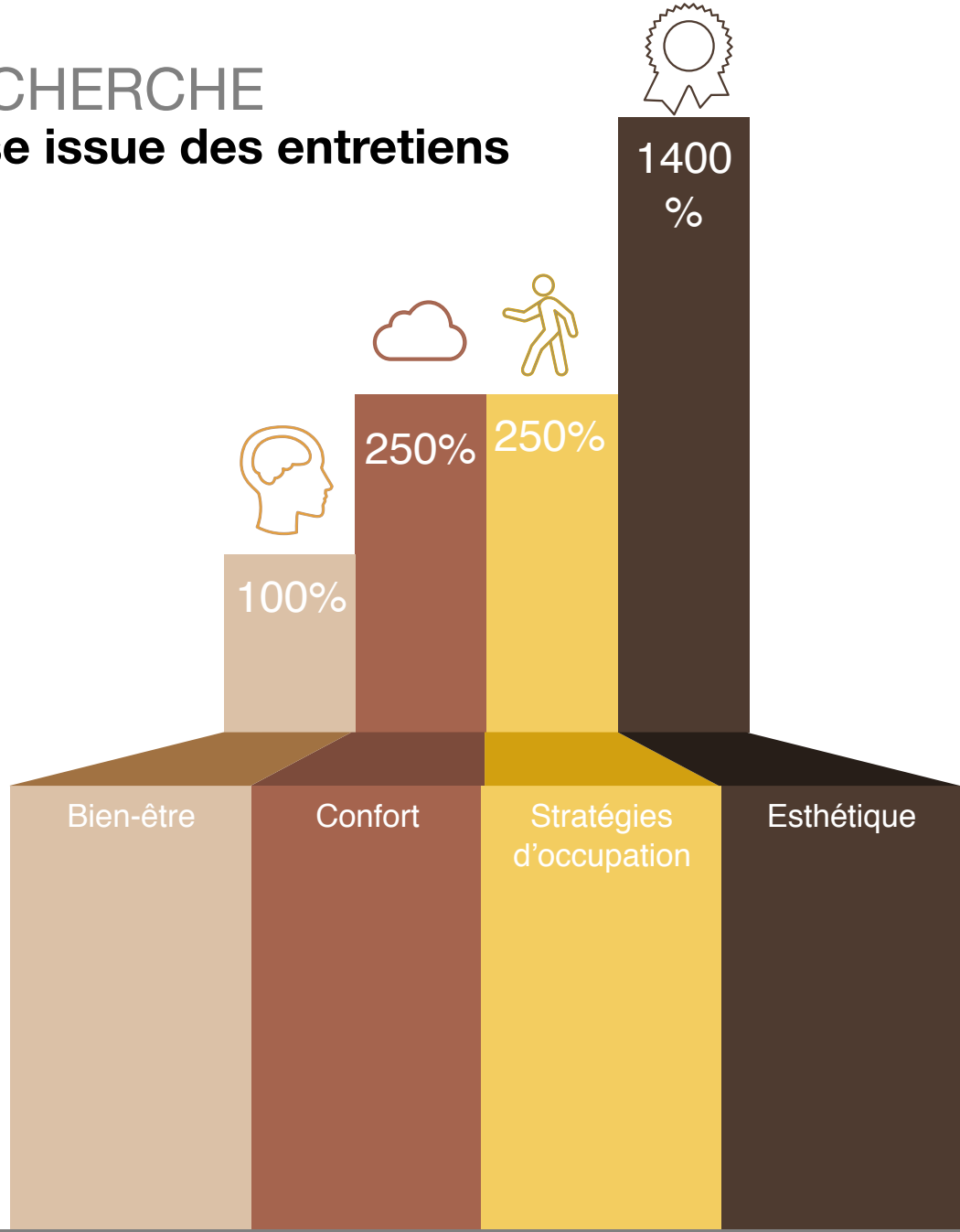
Modification perception
Du reste de l'établissement



Préoccupations domestiques
Après réaménagement



Esthétique
Sentiment du beau



« LA BEAUTE EST UNE PROMESSE DU BONHEUR »
de Botton, A., (2007). *L'architecture du bonheur*

« *beau, adj. – Qui suscite un plaisir esthétique d'ordre visuel ou auditif. Qui est agréable, qui cause du bien-être.* » Dictionnaire Larousse



« *En architecture l'esthétique est un élément important du bien-être, le beau empêche souvent la violence et la dégradation, et l'espace génère davantage le calme que les endroits exigus, restreints et confinés.* »

Souchon, S., Nogues, F., Jibidar, H., Fondop, E., & Lezy-Mathieu, A. M. (2006). L'architecture peut-elle être source de maltraitance?. *Gérontologie et société*, 29(4), 75-84.

« LA BEAUTE EST UNE PROMESSE DU BONHEUR »
de Botton, A., (2007). L'architecture du bonheur



Source : www.deavita.fr

L'HABITER A L'EPREUVE DES NOUVELLES TECHNOLOGIES

La domotique : Assistance ou dépossession de sa faculté d'habiter ?





Merci de votre attention.

Télécharger librement nos articles sur :
www.atelier-aa.fr/recherche

Contact
fany@atelier-aa.fr
06.72.53.28.28
www.atelier-aa.fr

