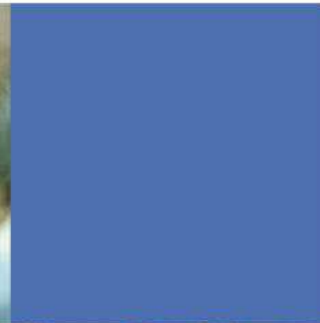
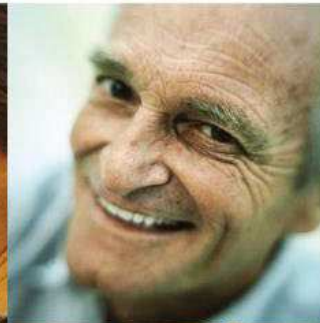
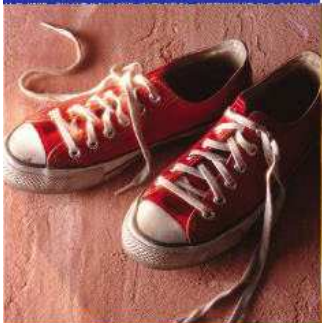




santé  
famille  
retraite  
services

# ETAT DE SANTE DES CONJOINT(E)S DES ASSURES EN ALD 15 (Alzheimer...) MSA DE BRETAGNE (2010)



Présenté par le Dr GOARIN  
En collaboration avec Eric JAN  
Chargé de Mission régional  
Patrick MORVAN Médecin  
Coordonnateur Régional  
AROMSA  
Pr D. SOMME – Dr O. MICHEL –  
CHU Rennes





## Population protégée en MSA en 2010

	<b>Hommes</b>	<b>Femmes</b>	<b>Total</b>	<b>%</b>
Affiliés MSA Bretagne	147 744	138 857	286 601	100 %
Dont > ou = 60 ans	49 397	69 392	118 789	41 % *
<b>% agé(e)s de 60 ans et +</b>	<b>33 %</b>	<b>50 %</b>	<b>41 %</b>	

\* France et Bretagne > ou = 65 ans = 20 %

Personnes vivantes inscrites au RNIAM au 02/01/2011



### Prévalence 2010

Nombre d'assurés en ALD 15 : 3 741

Dont : Age moyen

Nombre d'hommes : 868 (23%) 81,3

Nombre de femmes : 2 873 (77%) 84,2

3 741

Nombre d'hommes et de femmes < 60 ans : H : 13

F : 4



## Situation matrimoniale des personnes en ALD 15

Sur les 2 873 Femmes et 868 Hommes :

	Hommes	Femmes	Total	%
Marié(e)s	465 (8)	625 (507)	1 090 (515)	29 %
Célibataires	139	113	252	7 %
Veufs, veuves	201	2 074	2 275	61 %
Divorcé(e)s	16	9	25	1 %
Séparé(e)s	47 (1)	52 (41)	99 (42)	3 %
<b>Total</b>	<b>868 (9)</b>	<b>2 873 (548)</b>	<b>3 741 (557)</b>	<b>100%</b>
<b>%</b>	<b>23,2 %</b>	<b>76,8 %</b>	<b>100 %</b>	

**(Conjoints ou conjointes connues dans nos bases MSA)**



## Traitements des assurés en ALD 15

Sur les 3 741 personnes en ALD 15 connues en MSA en Bretagne

	Hommes	Femmes	Total	%
Traitements spécifiques Alzheimer *	465	1 435	<b>1 900</b>	46 %
Autres traitements non répertoriés spécifiques Alzheimer **	306	1 032	<b>1 338</b>	33 %
Traitements non connus (EHPAD, foyers, longs séjours, autres...)	97	406	<b>503</b>	12 %
<b>Total</b>	<b>868</b>	<b>2 873</b>	<b>3 741</b>	100%
<b>%</b>	23,2 %	76,8 %	100 %	

\* Aricept - Exelon - Ebixa - Reminyl

\*\* exemple : vasodilatateurs cérébraux et périphériques, antagonistes du calcium exclus (soit 0,8 % des lignes prescrites)



# Traitements spécifiques Alzheimer

Traitements	Nombre	%	Princeps
Monothérapie	1 521	80 %	32 % Aricept 23 % Exelon 22 % Ebixa 16 % Reminyl 7 % (1 seul produit spécifique en alternance)
Bi-thérapie	380	20 %	44 % Aricept + Ebixa 28 % Exelon + Ebixa 23 % Reminyl + Ebixa 5 % Autres
<b>Total</b>	<b>1 900</b>	<b>100</b>	



## Couples affiliés MSA

Sur les 3 741 personnes en ALD 15, et les 557 couples connus en MSA, on trouve 25 couples en ALD 15, soit 4,5 % de la population dans nos bases :

Sur ces 25 couples en ALD 15 :

⇒ 20 couples ont la même adresse :

➤ 9 couples en structures (maisons de retraite, résidences, EHPAD, centre)

➤ 11 couples à leur domicile

⇒ 5 couples avec une adresse différente

# CONSOMMATION MEDICAMENTEUSE DES COUPLES EN ALD 15 EN 2010

NOMBRE DE LIGNES DE MEDICAMENTS REMBOURSES PAR LA MSA

2010

LIBELLE CLASSE THERAPEUTIQUE EPH MRA	Total lignes	% / total lignes
ANTIHYPERTENSEURS	360	9,94%
MEDICAMENTS CONTRE LA MALADIE D'ALZHEIMER, INHIBITEURS DE LA CHOLINESTERASE	357	9,86%
TRANQUILLISANTS ET NON BARBITURIQUES (lexomil – seresta –tranxene – valium- atarax –buspar – equanil...)	285	7,87%
NON NARCOTIQUES ET ANTIPYRETIQUES ( paracétamol – dafalgan – doliprane – lamaline – zaldiar...)	196	5,41%
ANTIDEPRESSEURS	178	4,91%
INHIBITEURS DE LA POMPE A PROTONS	171	4,72%
STATINES (INHIBITEURS DE LA HMG-CoA REDUCTASE)	154	4,25%
INHIBITEURS AGREGATION PLAQUETTAIRE INHIBITEURS DE LA CYCLO-OXYGENASE	147	4,06%
VASODILATATEURS ET NOOTROPIQUES	108	2,98%
TOUS AUTRES MEDICAMENTS CONTRE LA MALADIE D'ALZHEIMER (EBIXA)	96	2,65%
ANTIEPILEPTIQUE	87	2,40%
AUTRES ANTIDEPRESSEURS	85	2,35%
DIURETIQUES DE L'ANSE NON ASSOCIES	75	2,07%
ANTIPARKINSONIEN	74	2,04%
CALCIUM	72	1,99%
ANTIPSYCHOTIQUES CONVENTIONNELS ET ATYPIQUES	71	1,96%
NARCOTIQUES	21	0,58%
ANTIVITAMINES K	14	0,39%
		70,43%





## Conjoint(e)s de personnes ALD 15 (hors couples ALD 15)

Sur les 3 691 personnes en ALD 15 :

- ⇒ 533 personnes en ALD 15 ont un conjoint ou une conjointe connu en base MSA (525 conjoints et 8 conjointes) :
  - 422 avec la même adresse dont 392 hors structures (domicile, famille...) soit 93 %
  - 111 conjoints avec une adresse différente dont 97 hors structures, soit 87 %



## Conjoints et conjointes connues MSA (hors couples ALD 15)

Sur les 3 691 personnes en ALD 15 : 525 conjoints et 8 conjointes sont connus en base MSA :

- ⇒ 295 conjoint(e)s ont une ALD autre que l'ALD 15 (292 conjoints et 3 conjointes), soit 55 % des conjoint(e)s.
  
- ⇒ 238 ne sont pas en ALD (233 conjoints et 5 conjointes), soit (45 %)



## Conjoints et conjointes en ALD (autre que 15)

### Conjoint(e)s en ALD, différente d'une ALD 15 :

- ⇒ 3 conjointes dont une en ALD 5 (Insuffisance cardiaque) , une en ALD 3 (Artériopathies chroniques) et une avec 2 ALD : 12 (Hypertension Artérielle Sévère) et 30 (Cancers)
- ⇒ 292 conjoints de femmes en ALD 15:
  - 184 conjoints ont une maladie cardio-vasculaire (ALD 1-3-5-12-13), soit 63 % des conjoints, dont 42 avec une ALD supplémentaire dont 20 cancers
  - 53 conjoints ont une ALD 30 (18 % des conjoints), dont 10 avec une ALD supplémentaire
  - 10 conjoints ont un diabète ALD 8 (3 % des conjoints)
  - 9 conjoints ont une psychose ALD 23 (3%)
  - 7 conjoints ont une IRC grave ALD 14 (2 % des conjoints)
  - 29 conjoints ont d'autres ALD.

# CONSOMMATION MEDICAMENTEUSE DES CONJOINTS OU CONJOINTES D'ALD 15

NOMBRE DE LIGNES DE MEDICAMENTS REMBOURSES PAR LA MSA EN  
BRETAGNE

2010

<b>LIBELLE CLASSE THERAPEUTIQUE EPH MRA</b>	<b>Total Lignes</b>	<b>% / total lignes</b>
<b>ANTIHYPERTENSEURS</b>	<b>5 048</b>	<b>15,39%</b>
<b>NON NARCOTIQUES ET ANTIPYRETIQUES ( paracétamol – dafalgan – doliprane – lamaline – zaldiar...)</b>	<b>2 227</b>	<b>6,79%</b>
<b>TRANQUILLISANTS ET NON BARBITURIQUES (lexomil – seresta –tranxene – valium - imovane – zolpidem ...)</b>	<b>2 129</b>	<b>6,49%</b>
<b>STATINES (INHIBITEURS DE LA HMG-CoA REDUCTASE)</b>	<b>1 579</b>	<b>4,81%</b>
<b>INHIBITEURS DE LA POMPE A PROTONS</b>	<b>1 565</b>	<b>4,77%</b>
<b>INHIBITEURS AGREGATION PLAQUETTAIRE INHIBITEURS DE LA CYCLO-OXYGENASE</b>	<b>1 334</b>	<b>4,07%</b>
<b>DIURETIQUES DE L'ANSE NON ASSOCIES</b>	<b>1 162</b>	<b>3,54%</b>
<b>MEDICAMENTS POUR L'HYPERTROPHIE BENIGNE DE LA PROSTATE</b>	<b>1 136</b>	<b>3,46%</b>
<b>MYOTIQUES ET ANTIGLAUCOMATEUX A USAGE TOPIQUE</b>	<b>804</b>	<b>2,45%</b>
<b>ANTIVITAMINES K</b>	<b>665</b>	<b>2,03%</b>
<b>ANTIDEPRESSEURS INHIBITEURS SELECTIFS DE LA RECAPTURE DE LA SEROTONINE (SSRI)</b>	<b>535</b>	<b>1,63%</b>
<b>AUTRES LAXATIFS</b>	<b>456</b>	<b>1,39%</b>
<b>ANTIGOUTTEUX</b>	<b>443</b>	<b>1,35%</b>
<b>VASODILATATEURS ET NOOTROPIQUES</b>	<b>443</b>	<b>1,35%</b>
<b>ANTIRHUMATISMAL TOPIQUE ET ANALGESIQUES</b>	<b>426</b>	<b>1,30%</b>
<b>ANTIPSYCHOTIQUES CONVENTIONNELS ET ATYPIQUES</b>	<b>168</b>	<b>0,51%</b>
<b>NARCOTIQUES</b>	<b>43</b>	<b>0,13%</b>
		<b>12 61,47%</b>



## CONCLUSIONS

- ⇒ Près de 5 % des couples connus en MSA sont pris en charge au titre de l'ALD 15
- ⇒ Très majoritairement, ces conjoint(e)s d'assurés MSA en ALD 15 vivent à domicile (90 %)
- ⇒ 55 % des conjoint(e)s sont pris en charges au titre d'une ALD autre que l'ALD 15 à savoir :
  - ⇒ Maladies cardio-vasculaires (63 %)
  - ⇒ Cancers (18%)
  - ⇒ Diabètes (3%)