

Expérimentation Verre Connecté

Service Polyvalent d'Aide et de Soins à Domicile



UN VERRE CONNECTE AU SERVICE DU ALLER VERS

auxivia

ccas



Mont
Saint
Aignan



LE CCAS EN QUELQUES CHIFFRES

19 209 habitants

➤ Familles accompagnées :
1 679 ménages accompagnés
25 % population + de 60 ans

➤ CCAS :

- Accompagnement social global / insertion des familles et personnes isolées
- Accompagnement des publics âgés / handicapés
- Résidence sociale (dispositifs Pension de famille et tremplin)
- 2 ESMS : SPASAD / Résidence autonomie
- Accompagnement RSA (co financement FSE)
- Guichet enregistreur numéro unique



LE SPASAD

- 98 places, 45000 heures
- + de 400 usagers accompagnés à domicile sur un territoire de 3 communes
- GMP +620 sur l'activité du SSIAD 2018
- Populations + de 60 ans et/ou handicapées et/ou publics éloignés
- Isolement social
- Précarité
- Age moyen 82 ans sur le SSIAD, 84 ans sur le SAAD
- 70 salariés : AVS, AMP, AS, IDE, coordinatrices...

CONTEXTE

PROJET TRANSVERSAL PREVENTION ET PROMOTION DE LA SANTE

Etre en santé tout au long de son parcours de vie :

Mieux être pour mieux agir



PROBLEMATIQUE

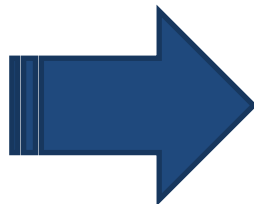
Prise en charge de la problématique de déshydratation complexe à domicile :

- Réponse inadaptée : action curative
- Coût (structure et sociétal)
- Problème de coordination et de circulation de l'information

Objectifs :

1. Passer d'une logique de réparation à une logique de prévention
1. Améliorer la performance

Vocation SPASAD public



Approche globale
Démarche de prévention

INNOVATION ET EXPERTISE MEDICO-SOCIALE AU SERVICE DE L'USAGER

LE CCAS (SPASAD)

- Veiller et prévenir pour être en santé tout au long de son parcours de vie
- Appuyer la veille sur les outils issus de la silver économie
- Surveiller l'hydratation des usagers isolés à domicile difficile à réaliser

Expertise dans l'accompagnement des personnes âgées, handicapées et vulnérables à domicile

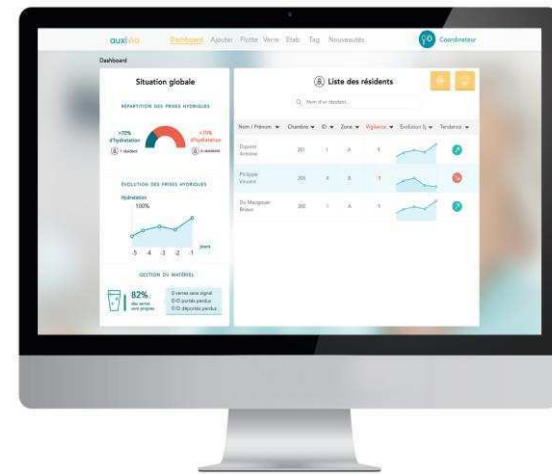
LA SOCIETE AUXIVIA

- Inventeur du verre intelligent à destination des usagers en maison retraite médicalisée
- Souhait de développer le produit à domicile dans un terrain expérimenté

Expertise dans l'intégration de nouvelles technologies dans le quotidien des personnes âgées en perte d'autonomie

Participation au développement d'un outil connecté de suivi hydrique

SUIVI AUTOMATISE DE L'HYDRATATION



SUIVI DES
PRISES HYDRIQUES



AMELIORATION et PERSONNALISATION DE LA PRISE
EN CHARGE + ANTICIPATION DESYDRATATION

EXPERIMENTATION

Expérimentation à domicile du verre connecté : les étapes

Mars 2017 février 2018

Adaptation aux besoins de la population ciblée et des intervenants

Evaluation de l'utilisabilité et efficacité du verre connecté dans cet environnement:

Adaptation physique du produit
Adaptation logistique
Adaptation du logiciel
Evolutivité du produit

Expérimentation à domicile du verre connecté : les étapes

Mars 2018

Phase test implémentation à domicile

Cohorte de 4 usagers

Phase d'évaluation

Augmentation de la cohorte

Participation au développement d'un outil connecté de suivi hydrique

EXPERIMENTATION

Expérimentation à domicile du verre connecté :

17 usagers ont pu bénéficier du suivi (sur 26 personnes sollicitées)

Perfusion + verre = 7 usagers
A ce jour

9 usagers accompagnés

Dont :

6 usagers en autonomie suffisante

3 usagers dépendants du proche aidant et intervenants à domicile

Age moyen 88,5 ans

8 médecins, 5 Ide libérales, 2 kinés sont associés

Pilotée en interne par coordinatrice IDE et une aide soignante



GIR

- 1
- 2
- 3
- 4

Expérimentation à domicile du verre connecté : les étapes

A ce jour

Plateforme de suivi hydrique accessible aussi par le proche aidant

Développement de nouvelles formes de verres (matières et formes) : capacités, témoin sonore, ingestion possible de liquide plus épais ...)

Développement en cours d'une nouvelle plateforme de suivi accessible aux différents partenaires de l'accompagnement

Participation au développement d'un outil connecté de suivi hydrique

Tableau de bord > Bénéficiaire : bernard maddens

Informations

Nom :
Prénom : **bernard**
Adresse : **N/A**

Suivi

Recommandation : **1L**
Vigilance : **2**
Restriction :
Début du suivi: 25/04/2019

Système

Collecteur :
Verres :

Dossier Bénéficiaire

Dim. 19/05/2019

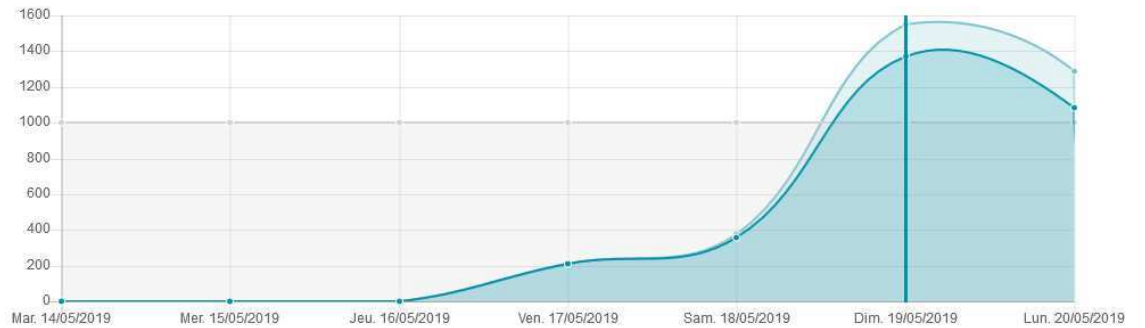
1368ml consommé	441ml le matin
1000ml recommandé	1550ml distribué

Semaine du 14/05 au 20/05

Cette semaine le bénéficiaire a consommé en moyenne **432ml** par jour soit en moyenne **43%** de sa recommandation

Plus d'informations

Matin	Midi
-	216ml
A.M.	Dîner
146ml	284ml



Dernière journée

SEMAINE

Tableau de bord > Bénéficiaire : bernard maddens

Informations

Prénom : **bernard**

Adresse : **N/A**

Suivi

Recommandation :

1L

Vigilance :

2

Restriction :



Début du suivi:

25/04/2019

Système

Collecteur :



Verres :



Dossier Bénéficiaire



Lun. 20/05/2019

1086ml consommé	478ml le midi
1000ml recommandé	1287ml distribué

Semaine du 14/05 au 20/05

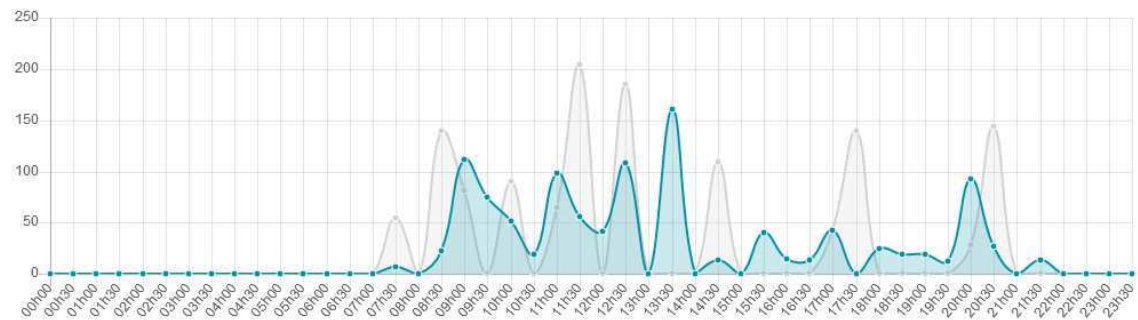
Plus d'informations

Cette semaine le bénéficiaire a consommé en moyenne

432ml par jour
soit en moyenne

43% de sa recommandation

Matin	Midi
-	216ml
A.M.	Dîner
146ml	284ml



Dernière journée

JOUR

Les premier résultats

Amélioration
de la veille

Période de
Canicule 2018
pas de signes
de
déshydratation
observés sur
l'ensemble de la
population test

Baisse des
actions
curatives

Stabilisation
des apports
hydriques par
perfusion pour
6 usagers
Baisse de 50 %
des apports
pour un patient

Amélioration
de la qualité de
vie à domicile

Gain
d'autonomie
Gain sur la
culture de la
prévention
usagers/
entourage

Baisse des
coûts de prises
en charge

?

Fort probable

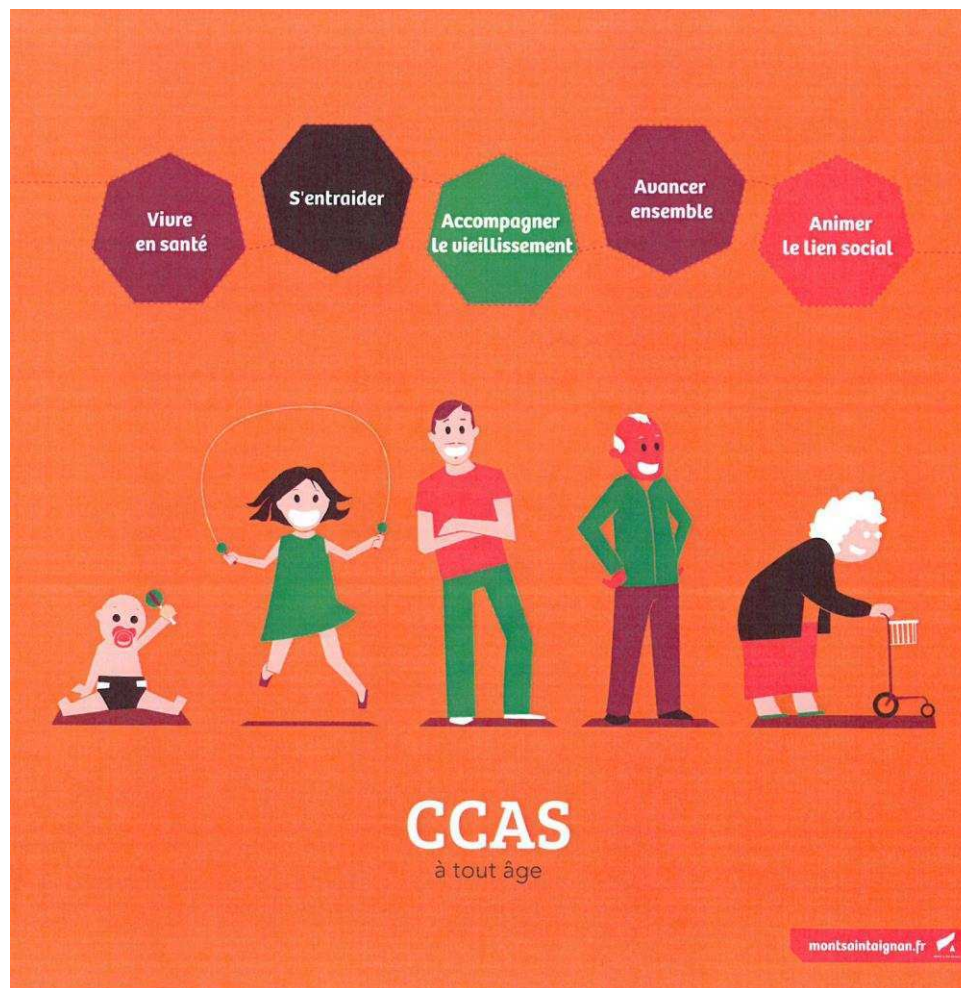
.....

Antoine Dupont
Co-fondateur et Président

antoine@auxivia.com

06 17 68 82 85

Catherine Duflos
Directrice Adjointe du
CCAS
Elodie Rock AS
Laurie Caté IDE
Coordinatrice



SPASAD de Mont-Saint-Aignan
Benoît Lefebvre, Directeur
ccas@ville-mont-saint-aignan.fr