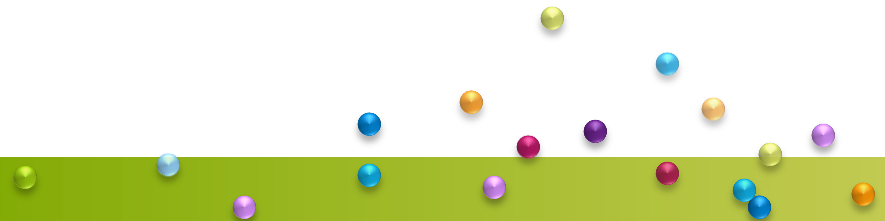




Projet de service intégré de type EHPAD Hors les Murs

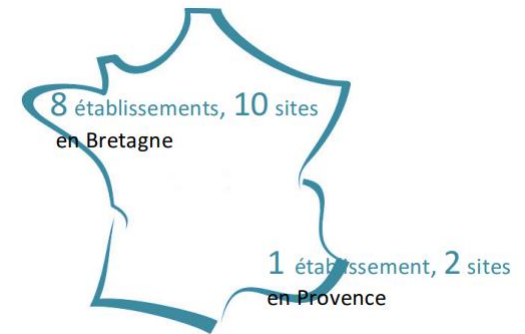
Présentation SGOC

25/05/2019



Le groupe HSTV en quelques mots

- Groupe d'établissements privés non-lucratifs de service public
- Neuf établissements sur 12 sites
- 2 500 lits et places
- 2 400 salariés
- Des activités variées:
 - MCO
 - SSR
 - Psychiatrie
 - Urgences
 - EHPAD
 - Foyer pour PH



Nos valeurs

L'accueil

L'attention aux plus pauvres

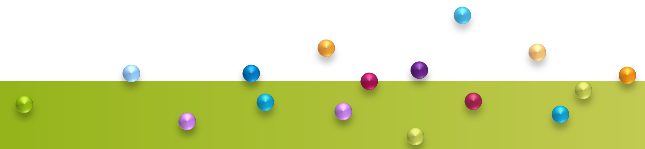
Le respect de la vie

Le service

La collaboration

Des soins de qualité

1. LA RÉFLEXION INITIALE DU GROUPE HSTV

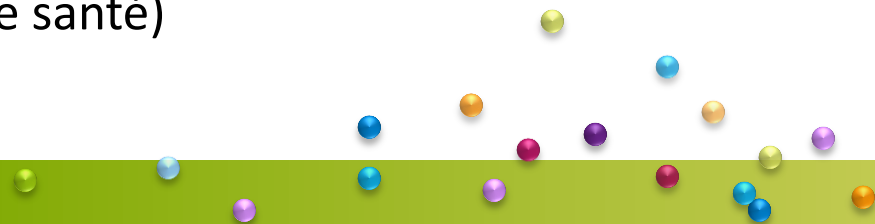




Réflexion collective sur les besoins d'accompagnement des personnes qui ne souhaitent pas entrer en établissement
C'est l'EHPAD qui s'ouvre au domicile

Identification des motifs d'entrée en EHPAD

- Insécurité surtout nocturne et week-end
- Solitude ou fragilité/épuisement de l'aidant qui le rend vulnérable
- Pathologies neuro-cognitives
- Passages fréquents aux urgences avec traumatisme psychique consécutif, générant aussi complications et déclin cognitif
- Accompagnement au domicile insuffisamment structuré. Parfois faiblesse de circulation des informations et de la coordination (établissement de santé/secteur social/professionnels de santé)



Quel accompagnement à domicile aux différents moments de la journée ?

Afin de garantir la meilleure qualité de prestations, l'accompagnement proposé doit s'adapter aux besoins et aux désirs des résidents. Le projet d'accompagnement individualisé s'attachera à décrire les modalités d'accompagnement (horaires de venues, type de prestations proposées, ...)

Besoins du résident	Professionnels nécessaires
Lever	AVS
Toilette	IDE/AS/AVS
Petit déjeuner	AS/AVS
Soins	Médecins ou infirmiers
Rendez vous personnels	AVS
Courses	AVS/AD
Préparation dej ou portage de repas	AVS/AD Chauffeur
Déjeuner	AD/AVS
Changes	AD/AVS
Ménage	AD/AVS

Quel accompagnement à domicile aux différents moments de la journée ?

Besoins du résident	Professionnels nécessaires
Transport	Chauffeur
Animation individuelle	Animatrice
Animation collective Accueil de jour Animation mutualisée	Club 3 ^{ème} âge Animatrice
Préparation diner ou portage de repas	AD/AVS Agent technique
Diner	AD/AVS
Coucher	AD/AVS
Surveillance de nuit	IDE





Des services et des intervenants nombreux et divers à coordonner

Accompagnement des soins

- Soins médicaux et paramédicaux
- Télémédecine/télésurveillance
- Accès à un HDJ, à la HAD
- Convention de repli
- Dispensation des médicaments

Accompagnement de la vie quotidienne

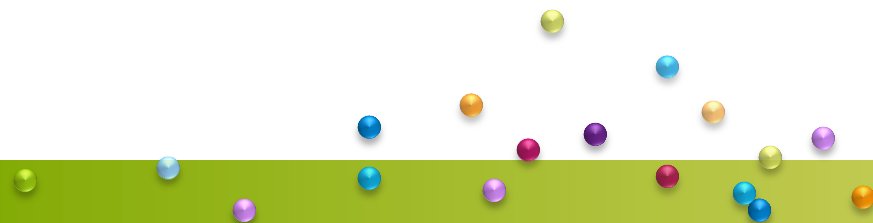
- Repassage, ménage, courses, ... : SAD
- Portage de repas
- Adaptation du domicile

Accompagnement social

- Animation : Accueil de jour
- Vie de quartier : CCAS / centre sociaux
- Association favorisant les transports des personnes âgées
- Coiffeur / salon esthétique

Accompagnement de la dépendance

- Dépendance cognitive (stimulation cognitive, thérapie non médicamenteuse, ...)
- Dépendance physique (toilette, aide au repas, ...)





Ce que peut apporter l'EHPAD dans ce dispositif

Pilotage de la commission d'admission et
de coordination

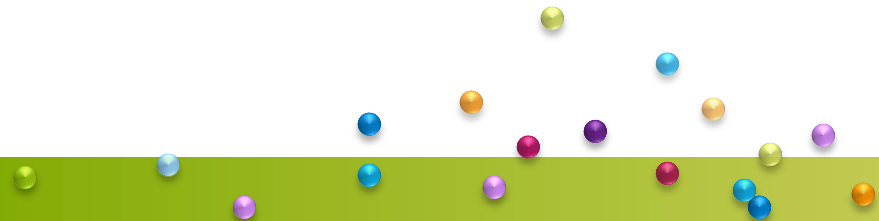
Coordination des acteurs

- Suivi de télésurveillance
- Accompagnement de la dépendance
- Conciliation médicamenteuse

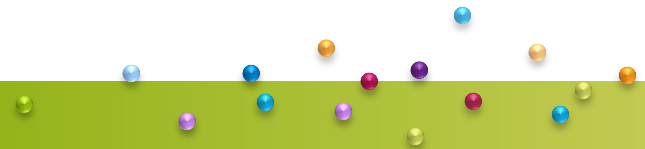
Formation à l'expertise gériatrique

Formation des aidants

Equipped du domicile
pour les soins d'hygiène
Traitement du linge

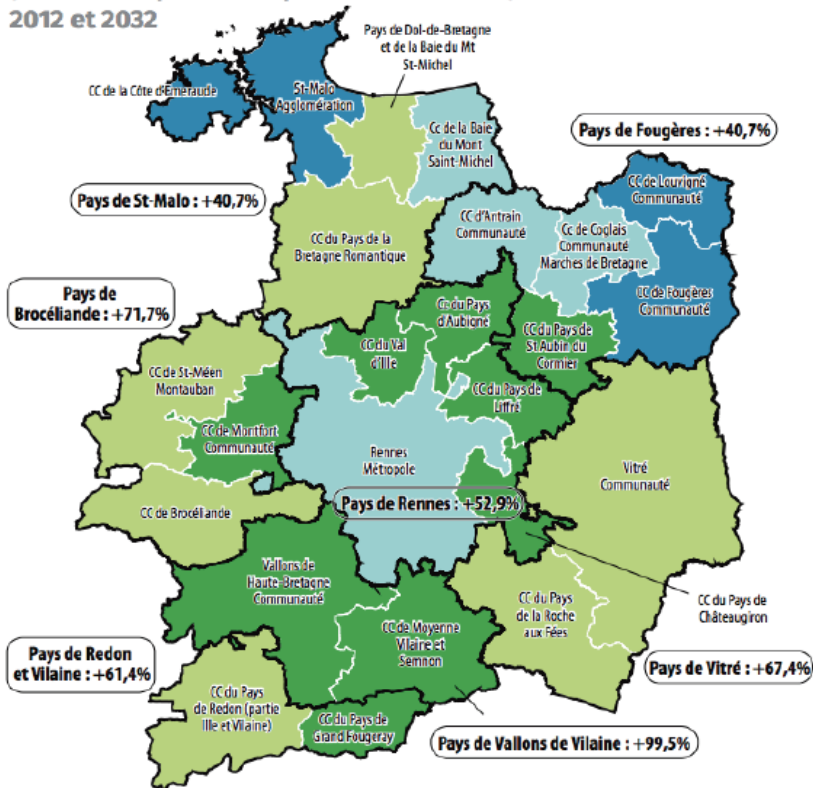


L'EXPÉRIMENTATION SUR L'EHPAD DE RENNES SAINT-LOUIS



Le contexte

Evolution attendue des personnes de 60 ans et plus sur les EPCI (Etablissements publics de coopération intercommunale) de l'Ille-et-Vilaine entre 2012 et 2032

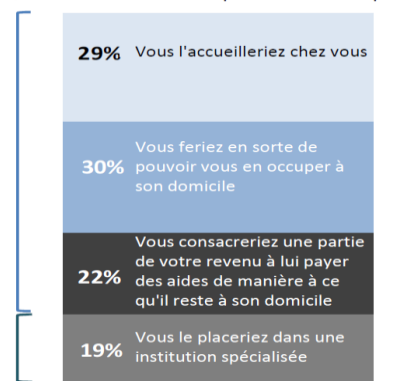


Les différentes modalités de la prise en charge d'un proche : placement en institution, maintien à domicile avec prise en charge directe ou délégation de la prise en charge

Que feriez-vous si l'un de vos proches devenait dépendant ?

81 % soutiennent le maintien à domicile

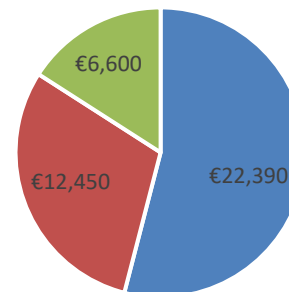
19 % souhaitent un placement en institution



59 % souhaitent prendre en charge leur proche

41 % souhaitent déléguer la prise en charge

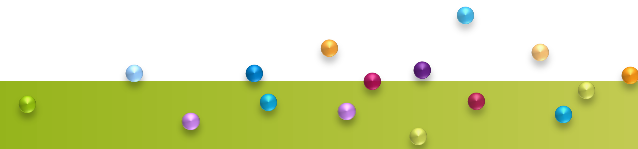
Le coût annuel d'une place en EHPAD



■ Résident ■ Assurance Maladie ■ Conseil Départemental

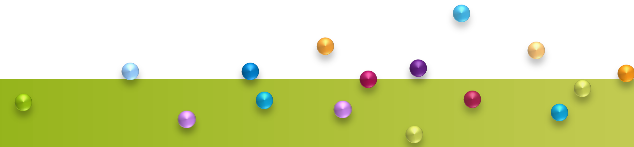
La genèse du projet

- L'appel à projet de l'Agence Régionale de Santé de Bretagne
 - Innovations organisationnelles – juin 2018
 - Dépôt du dossier en juillet 2018
 - Notification de la subvention en décembre 2018:
 - 700 000€ pour 11 projets
 - 150 000€ pour le projet d'EHPAD hors les murs
 - Financement « starter » et expérimental sur 2019

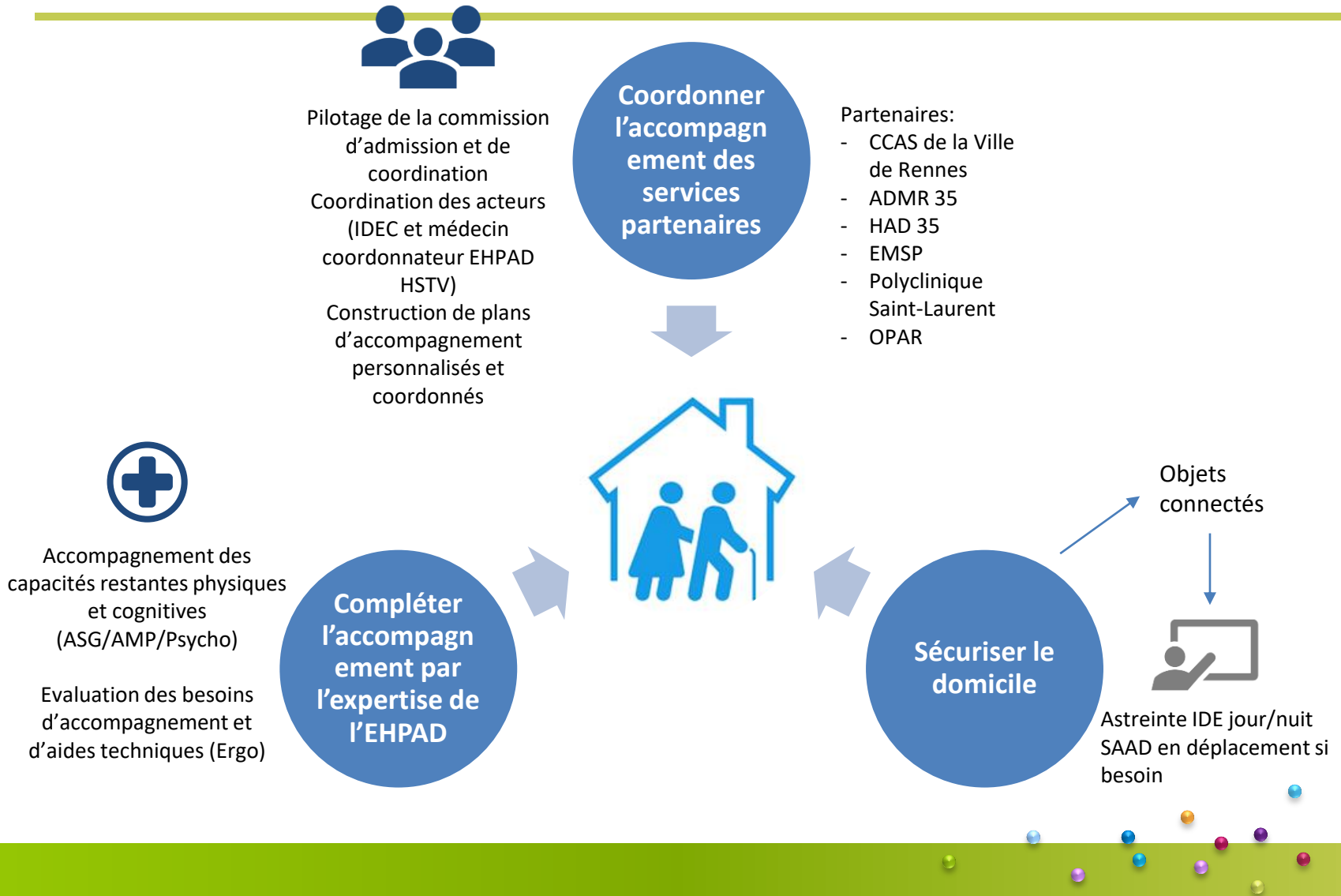


Les grands principes du dispositifs

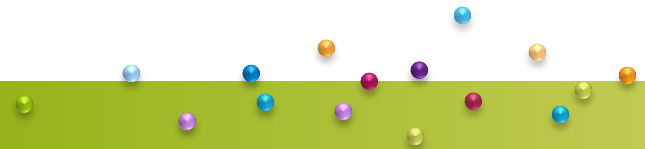
- 20 places
- Secteur de Rennes intra-muros
- GIR 1 à 4
- 3 circuits d'admission:
 - Inscription à l'EHPAD
 - Orientation par la MAIA/PTA/CLIC
 - Prise en charge difficile par un SAAD (CCAS ou ADMR)



Les grands principes du dispositif



L'EXTENSION DU DISPOSITIF À D'AUTRES TERRITOIRES



-
- Un dispositif reproductible à partir des principes posés par le groupe (coopération avec les acteurs locaux) mais...
 - ... à adapter au contexte:
 - secteur géographique
 - forces et dynamiques locales

